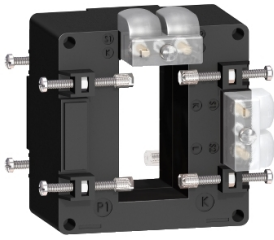


Fiche technique du produit

Spécifications



PowerLogic - transformateur d'intensité - 1000/5A double sortie - barre 32x65mm

METSECT5DA100

Statut commercial: Commercialisé

Principales

| | |
|-------------------------------|--|
| Gamme | PowerLogic |
| Nom du produit | CT |
| Type de produit ou équipement | Transformateur de courant |
| Courant secondaire | 5 A |
| Classe de précision | Classe 0,5 à 15 VA Classe 1 à 20 VA |
| [In] courant assigné d'emploi | 1000 A |

Complémentaires

| | |
|--|--|
| Type de transformateur de courant | Tropicalisé pour barre Noyau solide |
| Rapport de transformation de courant | 1000/5 |
| [Ith] courant thermique conventionnel | 60 kA |
| Courant dynamique admissible | 2,5 Ith |
| Facteur de sûreté maximal | 5 |
| [Ue] tension assignée d'emploi | 720 V CA 50/60 Hz |
| [Ui] tension assignée d'isolement | 3 kV |
| Mode d'installation | Vis de verrouillage isolée |
| Support de montage | Jeu de barres |
| Largeur | Extérieur: 90 mm Intérieur: 65 mm |
| Hauteur | Extérieur: 94 mm Intérieur: 32 mm |
| Profondeur | Cadre : 40 mm Total : 87 mm |
| Poids du produit | 0,606 kg |
| [Uimp] tension assignée de tenue aux chocs | 3 kV |
| Classe d'isolation électrique | Classe B |
| Ouverture des barres | 65 x 32 |
| Plombage | Avec |

Environnement

| | |
|--------|-------------------------|
| Normes | VDE 0414 CEI 61869-2 |
|--------|-------------------------|

| | |
|--|-------------|
| Certifications du produit | CE EAC |
| Degré de protection IP | IP20 |
| Humidité relative | 0...95 % |
| Température de l'air ambiant en fonctionnement | -25...60 °C |

Emballage

| | |
|--------------------------------|-----------|
| Type d'emballage 1 | PCE |
| Nombre d'unité par paquet | 1 |
| Hauteur de l'emballage 1 | 10,300 cm |
| Largeur de l'emballage 1 | 9,500 cm |
| Longueur de l'emballage 1 | 10,100 cm |
| Poids de l'emballage (Kg) | 547,400 g |
| Type d'emballage 2 | S03 |
| Nb produits dans l'emballage 2 | 16 |
| Hauteur de l'emballage 2 | 30,000 cm |
| Largeur de l'emballage 2 | 30,000 cm |
| Longueur de l'emballage 2 | 40,000 cm |
| Poids de l'emballage 2 | 9,158 kg |


Garantie contractuelle

| | |
|----------|---------|
| Garantie | 18 mois |
|----------|---------|

Schneider Electric vise à atteindre le statut de Net Zero d'ici 2050 grâce à des partenariats avec la chaîne logistique, des matériaux à faible impact et une circularité via notre campagne en cours "Use Better, Use Longer, Use Again" pour prolonger la durée de vie des produits et leur recyclabilité.

[Environmental Data expliquées >](#)

Use Better

|  Matières et Substances | |
|---|--------------------------------------|
| Emballage avec carton recyclé | Non |
| Emballage sans plastique | Non |
| Directive RoHS UE | Conforme aux dérogations |
| Numéro SCIP | 7fb9d646-ea73-4188-b5eb-a6842aaaae5c |
| Régulation REACH | Déclaration REACH |

Use Again

|  Réemballer et réuser | |
|---|--|
| Reprise | Non |
| WEEE Label |  Sur le marché de l'Union Européenne, le produit doit être mis au rebut selon un protocole spécifique de collecte des déchets et ne jamais être jeté dans une poubelle d'ordures ménagères. |