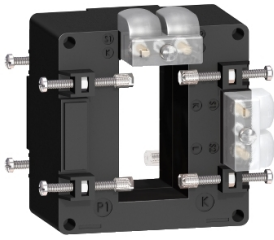


Fiche technique du produit

Spécifications



PowerLogic - transformateur d'intensité - 400/5A double sortie - barre 32x65mm

METSECT5DA040

Statut commercial: Commercialisé

Principales

Gamme	PowerLogic
Nom du produit	CT
Type de produit ou équipement	Transformateur de courant
Courant secondaire	5 A
Classe de précision	Classe 0,5 à 4 VA Classe 1 à 8 VA
[In] courant assigné d'emploi	400 A

Complémentaires

Type de transformateur de courant	Tropicalisé pour barre Noyau solide
Rapport de transformation de courant	400/5
[Ith] courant thermique conventionnel	24 kA
Courant dynamique admissible	2,5 Ith
Facteur de sûreté maximal	5
[Ue] tension assignée d'emploi	720 V CA 50/60 Hz
[Ui] tension assignée d'isolement	3 kV
Mode d'installation	Vis de verrouillage isolée
Support de montage	Jeu de barres
Largeur	Extérieur: 90 mm Intérieur: 65 mm
Hauteur	Extérieur: 94 mm Intérieur: 32 mm
Profondeur	Cadre : 40 mm Total : 87 mm
Poids du produit	0,531 kg
[Uimp] tension assignée de tenue aux chocs	3 kV
Classe d'isolation électrique	Classe B
Ouverture des barres	65 x 32
Plombage	Avec

Environnement

Normes	VDE 0414 CEI 61869-2
--------	-------------------------

Certifications du produit	EAC CE
Degré de protection IP	IP20
Humidité relative	0...95 %
Température de l'air ambiant en fonctionnement	-25...60 °C

Emballage

Type d'emballage 1	PCE
Nombre d'unité par paquet	1
Hauteur de l'emballage 1	10,400 cm
Largeur de l'emballage 1	9,500 cm
Longueur de l'emballage 1	10,000 cm
Poids de l'emballage (Kg)	480,000 g
Type d'emballage 2	S03
Nb produits dans l'emballage 2	16
Hauteur de l'emballage 2	30,000 cm
Largeur de l'emballage 2	30,000 cm
Longueur de l'emballage 2	40,000 cm
Poids de l'emballage 2	8,080 kg

Garantie contractuelle

Garantie	18 mois
----------	---------

Schneider Electric vise à atteindre le statut de Net Zero d'ici 2050 grâce à des partenariats avec la chaîne logistique, des matériaux à faible impact et une circularité via notre campagne en cours "Use Better, Use Longer, Use Again" pour prolonger la durée de vie des produits et leur recyclabilité.

[Environmental Data expliquées >](#)

Use Better

🔄 Matières et Substances	
Emballage avec carton recyclé	Non
Emballage sans plastique	Non
Directive RoHS UE	Conforme aux dérogations
Numéro SCIP	7fb9d646-ea73-4188-b5eb-a6842aaaae5c
Régulation REACH	Déclaration REACH

Use Again

🔄 Réemballer et réuser	
Reprise	Non
WEEE Label	 Sur le marché de l'Union Européenne, le produit doit être mis au rebut selon un protocole spécifique de collecte des déchets et ne jamais être jeté dans une poubelle d'ordures ménagères.