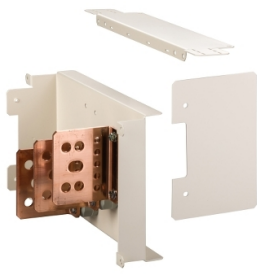


Fiche technique du produit

Spécifications



PrismaSet HD - Raccordement reporté en gaine - 630A - 3p

LVS06607

Statut commercial: Commercialisé

Principales

Gamme	PrismaSeT
Gamme de produit	Prisma PH
Type de produit ou équipement	Montage de transfert de connexion
Nom du produit	PrismaSeT Prisma PH boîtier Spacial Spacial SFP boîtier
Catégorie d'accessoire / de pièce détachée	Accessoire d'interface
Équipement fournis	Éléments de fixation Support de fixation
Normes	IEC 61439-2 IEC 61439-1
Certifications du produit	ASTA

Complémentaires

Description des pôles	4P
Description d'installation	Cellule
[Ie] courant assigné d'emploi	250 A
Quantité par lot	Lot de 1

Emballage

Type d'emballage 1	PCE
Nombre d'unité par paquet	1
Hauteur de l'emballage 1	16,0 cm
Largeur de l'emballage 1	27,5 cm
Longueur de l'emballage 1	39,5 cm
Poids de l'emballage (Kg)	3,836 kg
Type d'emballage 2	P12
Nb produits dans l'emballage 2	9
Hauteur de l'emballage 2	29,0 cm
Largeur de l'emballage 2	80,0 cm
Longueur de l'emballage 2	120,0 cm
Poids de l'emballage 2	48,0 kg

Garantie contractuelle

Garantie

18 mois

Environmental Data

Schneider Electric vise à atteindre le statut de Net Zero d'ici 2050 grâce à des partenariats avec la chaîne logistique, des matériaux à faible impact et une circularité via notre campagne en cours "Use Better, Use Longer, Use Again" pour prolonger la durée de vie des produits et leur recyclabilité.

[Environmental Data expliquées >](#)

Empreinte environnementale

Profil environnemental du produit (PEP)

[Profil environnemental du Produit](#)

Use Better

Matières et Substances

Emballage avec carton recyclé

Oui

Emballage sans plastique

Non

[Directive RoHS UE](#)

Conformité pro-active (Produit en dehors du scope légal RoHS UE)

Régulation REACH

[Déclaration REACH](#)

sans PVC

Oui

Use Again

Réemballer et réuser

Profil de circularité

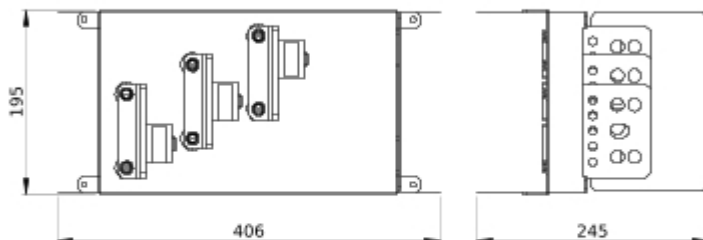
Pas d'opérations particulières de recyclage requises

Reprise

Non

Technical Illustration

Dimensions



- All dimensions are approximate and are in mm
- Also see technical documentation.