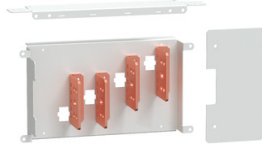


# Fiche technique du produit

Spécifications



## PrismaSet HD - Raccordement reporté en gaine - 630A - 4p

LVS06605

Statut commercial: Commercialisé

### Principales

Gamme	PrismaSeT
Gamme de produit	Prisma PH
Type de produit ou équipement	Montage de transfert de connexion
Nom du produit	PrismaSeT Prisma PH boîtier Spacial Spacial SFP boîtier
Catégorie d'accessoire / de pièce détachée	Accessoire d'interface
Équipement fournis	Éléments de fixation Support de fixation
Normes	IEC 61439-2 IEC 61439-1
Certifications du produit	ASTA

### Complémentaires

Description des pôles	4P
Description d'installation	Cellule
[Ie] courant assigné d'emploi	630 A
Quantité par lot	Lot de 1

### Emballage

Type d'emballage 1	PCE
Nombre d'unité par paquet	1
Hauteur de l'emballage 1	16 cm
Largeur de l'emballage 1	27 cm
Longueur de l'emballage 1	39,5 cm
Poids de l'emballage (Kg)	4,6 kg
Type d'emballage 2	P12
Nb produits dans l'emballage 2	9
Hauteur de l'emballage 2	30 cm
Largeur de l'emballage 2	80 cm
Longueur de l'emballage 2	120 cm
Poids de l'emballage 2	53 kg

### Garantie contractuelle

---

Garantie

18 mois

## Environmental Data

Schneider Electric vise à atteindre le statut de Net Zero d'ici 2050 grâce à des partenariats avec la chaîne logistique, des matériaux à faible impact et une circularité via notre campagne en cours "Use Better, Use Longer, Use Again" pour prolonger la durée de vie des produits et leur recyclabilité.

[Environmental Data expliquées >](#)

### Empreinte environnementale

Profil environnemental du produit (PEP)

[Profil environnemental du Produit](#)

### Use Better

#### Matières et Substances

Emballage avec carton recyclé

Oui

Emballage sans plastique

Non

[Directive RoHS UE](#)

Conformité pro-active (Produit en dehors du scope légal RoHS UE)

Régulation REACH

[Déclaration REACH](#)

sans PVC

Oui

### Use Again

#### Réemballer et réuser

Profil de circularité

Pas d'opérations particulières de recyclage requises

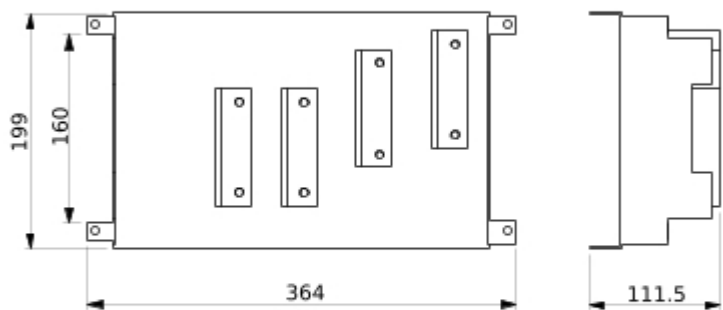
Reprise

Non

Technical Illustration

## Dimensions

---



- All dimensions are approximate and are in  
- Also see technical documentation.