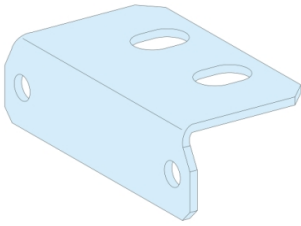


Fiche technique du produit

Spécifications



PrismaSeT P - Cales de montage JdB vertical - Linergy BS - lot de 100

LVS04669

Statut commercial: Commercialisé

Principales

Gamme	Linergy
Gamme de produit	Linergy BS
Type de produit ou équipement	Coin
Catégorie d'accessoire / de pièce détachée	Accessoire pour jeu de barres
Compatibilité de gamme	PrismaSeT PrismaSeT P boîtier Linergy Linergy BS jeu de barres
Destination du produit	Jeu de barres

Complémentaires

Quantité par lot	Lot de 100
Hauteur	25 mm
largeur	45,5 mm
Profondeur	5 mm
Poids du produit	3,98 kg
Couleur	Naturel

Emballage

Type d'emballage 1	PCE
Nombre d'unité par paquet	1
Hauteur de l'emballage 1	9,8 cm
Largeur de l'emballage 1	9,8 cm
Longueur de l'emballage 1	15,5 cm
Poids de l'emballage (Kg)	4,107 kg
Type d'emballage 2	S02
Nb produits dans l'emballage 2	2
Hauteur de l'emballage 2	15,0 cm
Largeur de l'emballage 2	30,0 cm
Longueur de l'emballage 2	40,0 cm
Poids de l'emballage 2	8,466 kg
Type d'emballage 3	P12
Nb produits dans l'emballage 3	32
Hauteur de l'emballage 3	42,0 cm

Largeur de l'emballage 3	80,0 cm
--------------------------	---------

Longueur de l'emballage 3	120,0 cm
---------------------------	----------

Poids de l'emballage 3	147,5 kg
------------------------	----------

Garantie contractuelle

Garantie	18 mois
----------	---------

Environmental Data

Schneider Electric vise à atteindre le statut de Net Zero d'ici 2050 grâce à des partenariats avec la chaîne logistique, des matériaux à faible impact et une circularité via notre campagne en cours "Use Better, Use Longer, Use Again" pour prolonger la durée de vie des produits et leur recyclabilité.

[Environmental Data expliquées >](#)

Empreinte environnementale

Profil environnemental du produit (PEP)

[Profil environnemental du Produit](#)

Use Better

Matières et Substances

Emballage avec carton recyclé

Oui

Emballage sans plastique

Non

[Directive RoHS UE](#)

Conforme aux dérogations

Régulation REACH

[Déclaration REACH](#)

Statut sur la présence d'halogène

Produit avec composants plastiques sans halogènes

sans PVC

Oui

Use Again

Réemballer et réusiner


Profil de circularité

Pas d'opérations particulières de recyclage requises

Reprise

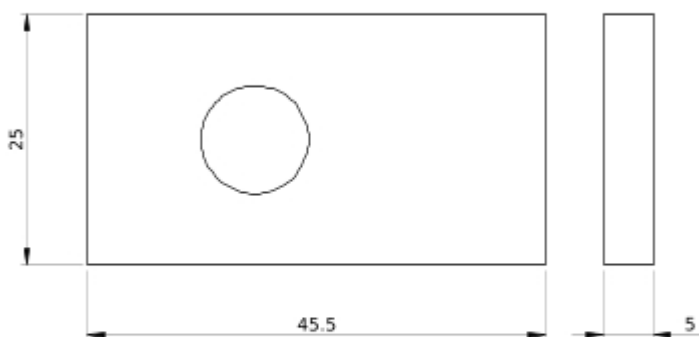
Non

WEEE Label

 Sur le marché de l'Union Européenne, le produit doit être mis au rebut selon un protocole spécifique de collecte des déchets et ne jamais être jeté dans une poubelle d'ordures ménagères.

Technical Illustration

Dimensions



- All dimensions are approximate and are in
- Also see technical documentation.