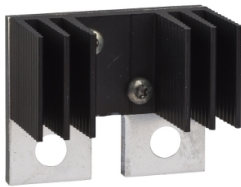


# Fiche technique du produit

Spécifications



## ComPacT NSX250 - Plage de raccordement avec dissipateur monté - série/parallèle

LV438328

Statut commercial: Commercialisé

### Principales

Type de produit ou équipement	Plaque de connexion
Catégorie d'accessoire / de pièce détachée	Accessoire de racordement
Compatibilité de gamme	ComPacT ComPacT NSX100 DC ComPacT ComPacT NSX160 DC ComPacT ComPacT NSX250 DC ComPacT ComPact NSX100 DC PV ComPacT ComPact NSX160 DC PV ComPacT ComPact NSX250 DC PV ComPacT INS250 ComPacT ComPacT INV100...250
Description des pôles	2P
Quantité par lot	1

### Complémentaires

Couplage de sortie	Parallèle Série
--------------------	--------------------

### Emballage

Type d'emballage 1	PCE
Nombre d'unité par paquet	1
Hauteur de l'emballage 1	4,000 cm
Largeur de l'emballage 1	12,000 cm
Longueur de l'emballage 1	18,000 cm
Poids de l'emballage (Kg)	279,900 g
Type d'emballage 2	S04
Nb produits dans l'emballage 2	60
Hauteur de l'emballage 2	30,000 cm
Largeur de l'emballage 2	40,000 cm
Longueur de l'emballage 2	60,000 cm
Poids de l'emballage 2	17,500 kg

### Garantie contractuelle

Garantie	18 mois
----------	---------

Schneider Electric vise à atteindre le statut de Net Zero d'ici 2050 grâce à des partenariats avec la chaîne logistique, des matériaux à faible impact et une circularité via notre campagne en cours "Use Better, Use Longer, Use Again" pour prolonger la durée de vie des produits et leur recyclabilité.

[Environmental Data expliquées >](#)

## Use Better

 <b>Matières et Substances</b>	
Emballage avec carton recyclé	Oui
Emballage sans plastique	Non
<a href="#">Directive RoHS UE</a>	Conforme
Statut sur la présence d'halogène	Le produit contient un halogène au-dessus des seuils

## Use Again

 <b>Réemballer et réusiner</b>	
Reprise	Non
WEEE Label	 Sur le marché de l'Union Européenne, le produit doit être mis au rebut selon un protocole spécifique de collecte des déchets et ne jamais être jeté dans une poubelle d'ordures ménagères.