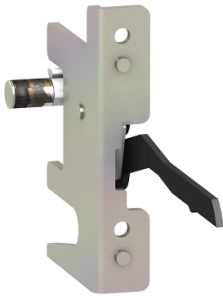


Fiche technique du produit

Spécifications



ComPacT NSX - Percuteur pré-déclenchement - 2/3/4P - pour NSX100-250

LV429270

Statut commercial: Commercialisé

Principales

Compatibilité de gamme	ComPacT ComPacT NSX100 ComPacT ComPacT NSX160 ComPacT ComPacT NSX250 ComPacT ComPacT NSX100 DC ComPacT ComPacT NSX160 DC ComPacT ComPacT NSX250 DC
------------------------	---

Type de produit ou équipement	Percuteur de pré-déclenchement
-------------------------------	--------------------------------

Catégorie d'accessoire / de pièce détachée	Accessoire de verrouillage
--	----------------------------

Description des pôles	2P 4P 3P
-----------------------	----------------

Emballage

Type d'emballage 1	PCE
--------------------	-----

Nombre d'unité par paquet	1
---------------------------	---

Hauteur de l'emballage 1	7,000 cm
--------------------------	----------

Largeur de l'emballage 1	3,200 cm
--------------------------	----------

Longueur de l'emballage 1	10,500 cm
---------------------------	-----------

Poids de l'emballage (Kg)	57,000 g
---------------------------	----------

Type d'emballage 2	S03
--------------------	-----

Nb produits dans l'emballage 2	70
--------------------------------	----

Hauteur de l'emballage 2	30,000 cm
--------------------------	-----------

Largeur de l'emballage 2	30,000 cm
--------------------------	-----------

Longueur de l'emballage 2	40,000 cm
---------------------------	-----------

Poids de l'emballage 2	4,460 kg
------------------------	----------

Garantie contractuelle

Garantie	18 mois
----------	---------

Clause de non responsabilité : Cette documentation n'est pas destinée à remplacer ni ne peut servir à déterminer l'adéquation ou la fiabilité de ces produits dans le cadre d'une application spécifique.

Environmental Data

Schneider Electric vise à atteindre le statut de Net Zero d'ici 2050 grâce à des partenariats avec la chaîne logistique, des matériaux à faible impact et une circularité via notre campagne en cours "Use Better, Use Longer, Use Again" pour prolonger la durée de vie des produits et leur recyclabilité.

[Environmental Data expliquées >](#)

Empreinte environnementale

Empreinte carbone du cycle de vie total 1

Profil environnemental du produit (PEP) [Profil environnemental du Produit](#)

Use Better

Matières et Substances

Emballage avec carton recyclé Oui

Emballage sans plastique Non

[Directive RoHS UE](#) Conformité pro-active (Produit en dehors du scope légal RoHS UE)

Numéro SCIP 5f1042d5-e89f-47b1-8cf6-ded640a68e7a

Statut sur la présence d'halogène Produit avec composants plastiques sans halogènes

Use Again

Réemballer et réusiner

Profil de circularité [Informations de fin de vie](#)

Reprise Non