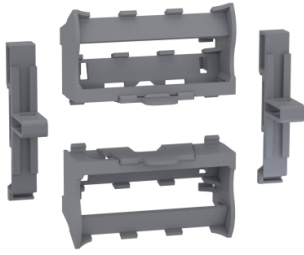


Fiche technique du produit

Spécifications



Resi9 - Kit supports borniers pour coffrets Resi9 24 et Pragma ou tout rail Din

LGYT601R

Statut commercial: Commercialisé

Principales

Gamme	Linergy
Type de produit ou équipement	Support bornier
Catégorie d'accessoire / de pièce détachée	Accessoire de raccordement
Compatibilité de gamme	Kaedra boîtier Pragma boîtier Resi9 boîtier

Complémentaires

Emplacement de montage	Sur rail DIN
------------------------	--------------

Emballage

Type d'emballage 1	PCE
Nombre d'unité par paquet	1
Hauteur de l'emballage 1	3,000 cm
Largeur de l'emballage 1	20,000 cm
Longueur de l'emballage 1	25,000 cm
Poids de l'emballage (Kg)	71,900 g
Type d'emballage 2	S03
Nb produits dans l'emballage 2	35
Hauteur de l'emballage 2	30,000 cm
Largeur de l'emballage 2	30,000 cm
Longueur de l'emballage 2	40,000 cm
Poids de l'emballage 2	2,920 kg

Garantie contractuelle

Garantie	18 mois
----------	---------


Schneider Electric vise à atteindre le statut de Net Zero d'ici 2050 grâce à des partenariats avec la chaîne logistique, des matériaux à faible impact et une circularité via notre campagne en cours "Use Better, Use Longer, Use Again" pour prolonger la durée de vie des produits et leur recyclabilité.

[Environmental Data expliquées >](#)

Use Better

🔄 Matières et Substances	
Emballage avec carton recyclé	Oui
Emballage sans plastique	Non
Directive RoHS UE	Conforme
Régulation REACH	Déclaration REACH

Use Again

🔄 Réemballer et réusiner	
Profil de circularité	Pas d'opérations particulières de recyclage requises
Reprise	Non
WEEE Label	 Sur le marché de l'Union Européenne, le produit doit être mis au rebut selon un protocole spécifique de collecte des déchets et ne jamais être jeté dans une poubelle d'ordures ménagères.