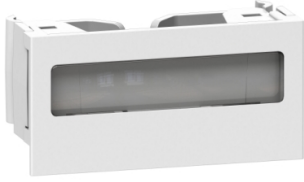


Fiche technique du produit

Spécifications



OptiLine 45 - clip de verrouillage pour goulotte - porte étiquette - blc polaire

ISM10920P

Statut commercial: Commercialisé

Principales

Gamme de produit	Unica
Type de produit	Porte-étiquettes
Couleur	Blanc
Quantité du paquet 1 / Unité	1

Complémentaires

Matière du produit	PC/ABS
Longueur	28 mm
Hauteur	45 mm
largeur	23 mm

Environnement

Température de fonctionnement	-5...40 °C
Degré de protection IP	IP20

Emballage

Type d'emballage 1	PCE
Nombre d'unité par paquet	1
Hauteur de l'emballage 1	2,500 cm
Largeur de l'emballage 1	7,000 cm
Longueur de l'emballage 1	5,000 cm
Poids de l'emballage (Kg)	8,000 g
Type d'emballage 2	BB1
Nb produits dans l'emballage 2	10
Hauteur de l'emballage 2	6,500 cm
Largeur de l'emballage 2	12,500 cm
Longueur de l'emballage 2	18,600 cm
Poids de l'emballage 2	134,000 g
Type d'emballage 3	S03
Nb produits dans l'emballage 3	160
Hauteur de l'emballage 3	30,000 cm
Largeur de l'emballage 3	30,000 cm

Longueur de l'emballage 3	40,000 cm
---------------------------	-----------

Poids de l'emballage 3	2,568 kg
------------------------	----------

Garantie contractuelle


Garantie	18 mois
----------	---------

Environmental Data



Schneider Electric vise à atteindre le statut de Net Zero d'ici 2050 grâce à des partenariats avec la chaîne logistique, des matériaux à faible impact et une circularité via notre campagne en cours "Use Better, Use Longer, Use Again" pour prolonger la durée de vie des produits et leur recyclabilité.

[Environmental Data expliquées >](#)

Use Better

 Matières et Substances	
Pourcentage moyen de contenu en plastique recyclé	52 %
Emballage avec carton recyclé	Oui
Emballage sans plastique	Non
Directive RoHS UE	Conforme
Régulation REACH	Déclaration REACH
Statut sur la présence d'halogène	Le produit contient un halogène au-dessus des seuils
sans PVC	Oui

Use Again

 Réemballer et réusiner	
Reprise	Non
WEEE Label	 Sur le marché de l'Union Européenne, le produit doit être mis au rebut selon un protocole spécifique de collecte des déchets et ne jamais être jeté dans une poubelle d'ordures ménagères.