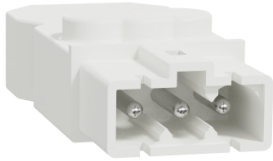


# Fiche technique du produit

Spécifications



## Unica System+ - Connecteur Mini Wieland GST15i3S mâle droit - lot de 5

INS44303

Statut commercial: Commercialisé

### Principales

Gamme	Unica
Type de produit ou équipement	Connecteur
Catégorie d'accessoire / de pièce détachée	Accessoire de câble
Description des pôles	1P + N + E
Quantité par lot	5

### Complémentaires

Mode d'installation	Par vis
Type de connecteur	GST 18i3 mâle
Sens de montage	Droit
Destination du produit	Desk modular unit
Nuance de la couleur	Blanc
Courant assigné d'emploi	16 A
[Ue] tension assignée d'emploi	250 V
Type de réseau	CA
Fréquence du réseau	50/60 Hz
Raccordement électrique	Sur plage 1,5...2,5 mm <sup>2</sup> - rigide ou semi-rigide
Diamètre extérieur du câble	9 mm
Hauteur	15 mm
largeur	24 mm
Profondeur	54 mm
Matière	Polyamide

### Emballage

Type d'emballage 1	PCE
Nombre d'unité par paquet	1
Hauteur de l'emballage 1	1,400 cm
Largeur de l'emballage 1	16,500 cm
Longueur de l'emballage 1	12,000 cm
Poids de l'emballage (Kg)	65,000 g
Type d'emballage 2	S02

<b>Nb produits dans l'emballage 2</b>	36
<b>Hauteur de l'emballage 2</b>	15,000 cm
<b>Largeur de l'emballage 2</b>	30,000 cm
<b>Longueur de l'emballage 2</b>	40,000 cm
<b>Poids de l'emballage 2</b>	2,662 kg
<b>Type d'emballage 3</b>	P12
<b>Nb produits dans l'emballage 3</b>	1728
<b>Hauteur de l'emballage 3</b>	105,000 cm
<b>Largeur de l'emballage 3</b>	80,000 cm
<b>Longueur de l'emballage 3</b>	120,000 cm
<b>Poids de l'emballage 3</b>	142,776 kg

## Garantie contractuelle

Garantie	18 mois
----------	---------

## Environmental Data

Schneider Electric vise à atteindre le statut de Net Zero d'ici 2050 grâce à des partenariats avec la chaîne logistique, des matériaux à faible impact et une circularité via notre campagne en cours "Use Better, Use Longer, Use Again" pour prolonger la durée de vie des produits et leur recyclabilité.

[Environmental Data expliquées >](#)

### Empreinte environnementale

Profil environnemental du produit (PEP)

[Profil environnemental du Produit](#)

### Use Better

#### Matières et Substances

Emballage avec carton recyclé

Non

Emballage sans plastique

Non

[Directive RoHS UE](#)

Conforme

Numéro SCIP

90215406-b6bf-44f8-b463-8540d32a6f6b

Régulation REACH

[Déclaration REACH](#)

### Use Again

#### Réemballer et réuser

Profil de circularité

[Informations de fin de vie](#)

Reprise

Non

WEEE Label



Sur le marché de l'Union Européenne, le produit doit être mis au rebut selon un protocole spécifique de collecte des déchets et ne jamais être jeté dans une poubelle d'ordures ménagères.

Image of product / Alternate images

Alternative

---



