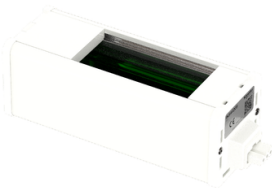


# Fiche technique du produit

Spécifications



## Unica System+ - nourrice précâblée vide M - 4mod 90x45mm pour Unica - blc

INS44208

Statut commercial: Commercialisé

### Principales

Gamme	Unica
Gamme de produit	Unica System+
Type de produit ou équipement	Desk modular unit
Taille	M
Nuance de la couleur	Blanc

### Complémentaires

Montage de l'appareil	Saillie
Nombre de modules	4 modules
Composition de l'appareil	Provision for VDI unit
Finition de la surface	Mat
Matière	Aluminium
Profondeur	196 mm
Hauteur	64 mm
largeur	64 mm

### Emballage

Type d'emballage 1	PCE
Nombre d'unité par paquet	1
Hauteur de l'emballage 1	7,000 cm
Largeur de l'emballage 1	7,000 cm
Longueur de l'emballage 1	24,000 cm
Poids de l'emballage (Kg)	318,000 g
Type d'emballage 2	S04
Nb produits dans l'emballage 2	24
Hauteur de l'emballage 2	30,000 cm
Largeur de l'emballage 2	40,000 cm
Longueur de l'emballage 2	60,000 cm
Poids de l'emballage 2	8,435 kg

### Garantie contractuelle

Garantie	18 mois
----------	---------

## Environmental Data

Schneider Electric vise à atteindre le statut de Net Zero d'ici 2050 grâce à des partenariats avec la chaîne logistique, des matériaux à faible impact et une circularité via notre campagne en cours "Use Better, Use Longer, Use Again" pour prolonger la durée de vie des produits et leur recyclabilité.

[Environmental Data expliquées >](#)

### Empreinte environnementale

Profil environnemental du produit (PEP)

[Profil environnemental du Produit](#)

## Use Better

### Matières et Substances

Emballage avec carton recyclé

Oui

Emballage sans plastique

Oui

[Directive RoHS UE](#)

Conforme

Numéro SCIP

3c0946a2-0360-4692-999f-6a1ce81f6c81

Régulation REACH

[Déclaration REACH](#)

## Use Again

### Réemballer et réuser

Profil de circularité

[Informations de fin de vie](#)

Reprise

Non

WEEE Label



Sur le marché de l'Union Européenne, le produit doit être mis au rebut selon un protocole spécifique de collecte des déchets et ne jamais être jeté dans une poubelle d'ordures ménagères.