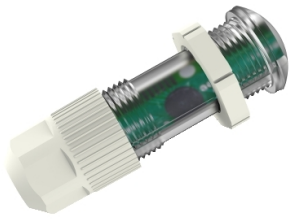


# Fiche technique du produit

Spécifications



## Acti9 - cellule de luminosité - analogique - intérieure

CCT15262

Statut commercial: Commercialisé

### Principales

Gamme de produit	Acti9
Type de produit ou équipement	Cellule sur tableau

### Complémentaires

Compatibilité de gamme	Acti9 Acti 9 IC IC100 interrupteur crépusculaire Acti9 Acti 9 IC IC2000 interrupteur crépusculaire Acti9 Acti 9 IC IC2000P+ interrupteur crépusculaire programmable avec fonction minuterie
Longueur de câble	50 m
Réglage de l'intensité lumineuse	2...2000 lx
Emplacement de montage	Intérieur
Hauteur	72 mm
Diamètre	29 mm
Poids du produit	17,5 g
Segment de marché	Résidentiel Petit commerce
Code de compatibilité	Cellule sur tableau

### Environnement

Température de l'air ambiant en fonctionnement	-40...70 °C
Température de l'air ambiant pour stockage/transport	-40...70 °C
Humidité relative	100 %
Degré de protection IP	IP66 avant IP40 arrière

### Emballage

Type d'emballage 1	PCE
Nombre d'unité par paquet	1
Hauteur de l'emballage 1	3,5 cm
Largeur de l'emballage 1	8,0 cm
Longueur de l'emballage 1	11,0 cm
Poids de l'emballage (Kg)	21,0 g
Type d'emballage 2	BB1
Nb produits dans l'emballage 2	10

Hauteur de l'emballage 2	10,5 cm
Largeur de l'emballage 2	12,0 cm
Longueur de l'emballage 2	19,5 cm
Poids de l'emballage 2	285,0 g
Type d'emballage 3	S03
Nb produits dans l'emballage 3	60
Hauteur de l'emballage 3	30,0 cm
Largeur de l'emballage 3	30,0 cm
Longueur de l'emballage 3	40,0 cm
Poids de l'emballage 3	2,259 kg

## Garantie contractuelle

Garantie	18 mois
----------	---------

## Environmental Data

Schneider Electric vise à atteindre le statut de Net Zero d'ici 2050 grâce à des partenariats avec la chaîne logistique, des matériaux à faible impact et une circularité via notre campagne en cours "Use Better, Use Longer, Use Again" pour prolonger la durée de vie des produits et leur recyclabilité.

[Environmental Data expliquées >](#)

### Empreinte environnementale

Profil environnemental du produit (PEP)

[Profil environnemental du Produit](#)

### Use Better

#### Matières et Substances

Emballage avec carton recyclé

Non

Emballage sans plastique

Non

[Directive RoHS UE](#)

Conforme

Numéro SCIP

90215406-b6bf-44f8-b463-8540d32a6f6b

Régulation REACH

[Déclaration REACH](#)

### Use Again

#### Réemballer et réuser

Profil de circularité

[Informations de fin de vie](#)

Reprise

Non

WEEE Label



Sur le marché de l'Union Européenne, le produit doit être mis au rebut selon un protocole spécifique de collecte des déchets et ne jamais être jeté dans une poubelle d'ordures ménagères.