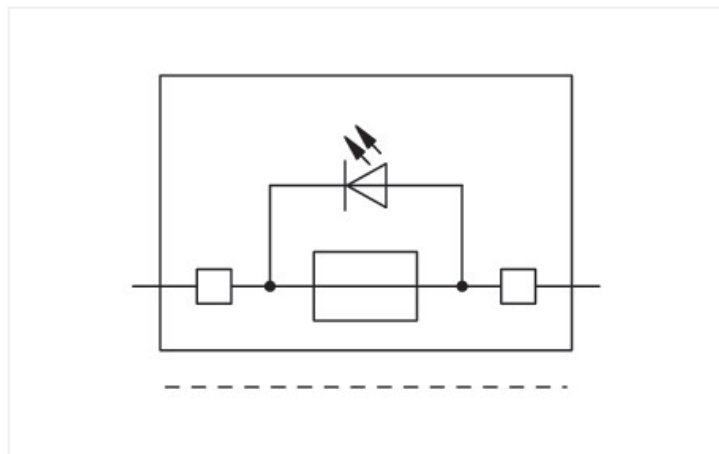
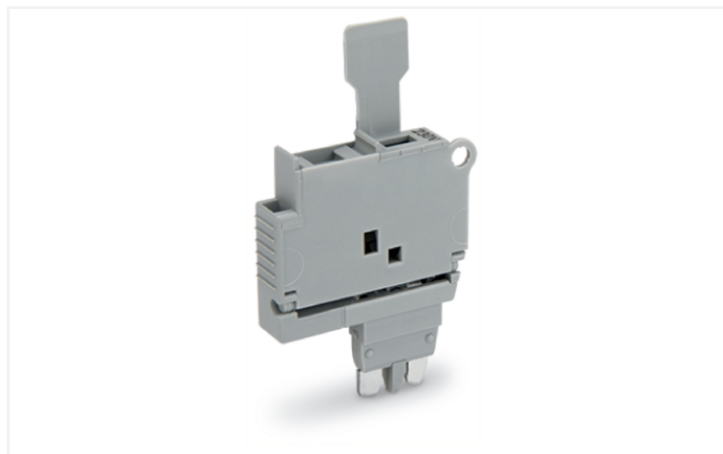


Fiche technique | Référence: 2004-911/1000-836

Fiche à fusible; avec languette; pour cartouches type G 5 x 20 mm; avec voyant lumineux; 230 V; Largeur 6,1 mm; gris

<https://www.wago.com/2004-911/1000-836>



Couleur: ■ gris

Fiche à fusible série 2004, gris

La fiche à fusible (numéro d'article 2004-911/1000-836) offre une installation électrique impeccable. Le boîtier gris en Polyamide (PA66) assure l'isolation.

Données électriques

Données de référence selon CEI/EN

Tension de référence (III / 3)	250 V
Courant de référence	6,3 A
Indication de l'état de fonctionnement	230 V
Affichage de défaut	avec voyant lumineux

Ratings per IEC/EN – Notes

Remarque Données de référence	Les données électriques sont déterminées par le fusible et témoin de fusion.
Remarque Courant de référence	Courant résiduel en cas de fusible défectueux : LED 2 mA

Puissance dissipée

Remarque Puissance dissipée P_{vmax}	Lors du choix des cartouches G, il ne faut pas dépasser la puissance dissipée max indiquée ci-dessous. Celle-ci est mesurée selon les normes CEI ou EN 60947-7-3/VDE 0611-6 avec une température de 23 °C. Les conditions d'échauffement des bornes seront testées en fonction des conditions d'utilisation et de montage. Des températures ambiantes élevées sont une charge supplémentaire pour les cartouches. Dans ces conditions d'utilisation, il faut minorer le courant de référence. Pour des informations plus détaillées, merci de consulter les fabricants de fusibles.
--	---

Général

Forme fusible	Fusible rond ; 5 x 20 mm
---------------	--------------------------

Données géométriques

Largeur	6,1 mm / 0.24 inch
---------	--------------------

Données mécaniques

Niveau de repérage	Repérage central
--------------------	------------------

Données du matériau

Remarque Données du matériau	Vous trouverez ici des informations sur les spécifications de matériel
Couleur	gris
Groupe du matériau isolant	I
Matière isolante Boîtier principal	Polyamide (PA66)
Classe d'inflammabilité selon UL94	V0
Charge calorifique	0,063 MJ
Poids	4,2 g

Conditions d'environnement

Température d'utilisation continue	-60 ... +105 °C
------------------------------------	-----------------

Test d'environnement (conditions environnementales)

Spécification de test Applications ferroviaire Véhicules Matériel électronique	DIN EN 50155 (VDE 0115-200):2022-06
Exécution de test Applications ferroviaires - Matériels d'exploitation de véhicules ferroviaires - Tests pour vibrations et chocs	DIN EN 61373 (VDE 0115-0106):2011-04
Spectre/site de montage	Test de durée de vie catégorie 1, classe A/B
Test de fonctionnement avec oscillations sous forme de bruit	Test réussi selon le point 8 de la norme.
Fréquence	$f_1 = 5 \text{ Hz bis } f_2 = 150 \text{ Hz}$ $f_1 = 5 \text{ Hz bis } f_2 = 150 \text{ Hz}$
Accélération	0,101g (niveau de test le plus élevé utilisé pour tous les axes) 0,572g (niveau de test le plus élevé utilisé pour tous les axes) 5g (niveau de test le plus élevé utilisé pour tous les axes)
Durée de test par axe	10 min. 5 h
Directions de test	Axes X, Y et Z Axes X, Y et Z Axes X, Y et Z
Surveillance des défauts de contact/interruptions de contact	réussi
Mesure de la chute de tension avant et après chaque axe	réussi
Test de durée de vie simulé grâce à des niveaux accrus d'oscillations sous forme de bruit	Test réussi selon le point 9 de la norme.
Champ d'application élargi : surveillance des défauts de contact/interruptions de contact	réussi réussi
Champ d'application élargi : mesure de la chute de tension avant et après chaque axe	réussi réussi
Essai de choc	Test réussi selon le point 10 de la norme
Forme du choc	Demi-sinusoidal
Durée du choc	30 ms
Nombre de chocs de l'axe	3 pos. et 3 neg.
Résistance aux vibrations et aux chocs sur les équipements des véhicules ferroviaires	réussi

Données commerciales

Product Group	22 (TOPJOB S)
eCl@ss 10.0	27-14-11-49
eCl@ss 9.0	27-14-11-49
ETIM 9.0	EC002018
ETIM 8.0	EC002018
Unité d'emb. (SUE)	50 pce(s)
Type d'emballage	Carton
Pays d'origine	DE
GTIN	4045454793869
Numéro du tarif douanier	85366990990

Conformité environnementale du produit

CAS-No.	1303-86-2 1317-36-8 7439-92-1
Liste des substances candidates REACH	Diboron trioxide Lead Lead monoxide
État de conformité RoHS	Compliant,With Exemption
Exemption RoHS	6(c) 7(a) 7(c)-I 7(c)-II
SCIP notification number (Autriche)	1d82a0fc-1ecd-4990-b835-d79266990337
SCIP notification number (Belgique)	67fcb5b8-0f65-4f27-8473-e839d4447609
SCIP notification number (Bulgarie)	b5b588db-2be4-47bd-83bc-609f72077459
SCIP notification number (République tchèque)	8a2445e8-bd79-417d-a9d6-bbefcc23fcd3
SCIP notification number (Danemark)	0a95ebd7-b143-4d00-a5df-c783d9e84604
SCIP notification number (Finlande)	303b5dd7-48da-4df4-85fc-cc9afceea0c2
SCIP notification number (France)	b50772e0-bef6-4c03-8ce6-f6c3582a0ef4
SCIP notification number (Allemagne)	09744bc8-c58e-42ea-9b99-d86831eb409e
SCIP notification number (Hongrie)	3bd5c11b-1c54-47d5-b081-3c545d8a1170
SCIP notification number (Italie)	5b51480c-07ae-4837-953f-c3aa02cb58f1
SCIP notification number (Pays bas)	1b6f68d8-8842-4a39-88a3-23b25e1f75be
SCIP notification number (Pologne)	b9fec760-f82f-49c9-9974-02ea3a243303
SCIP notification number (Roumanie)	b433da85-7653-472b-b54e-10783fe12626
SCIP notification number (Suède)	5620020e-4041-4e86-b716-a788aeea6f49

Approbations / certificats

Homologations générales



Homologation	Norme	Nom du certificat
CCA DEKRA Certification B.V.	EN 60947	NTR NL 7941
KEMA/KEUR DEKRA Certification B.V.	EN 60947	71-124163
UL Underwriters Laboratories Inc.	UL 1059	E45172

Déclarations de conformité et de fabricant



Homologation	Norme	Nom du certificat
Railway WAGO GmbH & Co. KG	-	Railway Ready

Téléchargements

Conformité environnementale du produit

Recherche de conformité

Environmental Product
Compliance
2004-911/1000-836



Documentation

Informations complémentaires

Technical Section

pdf
2246.92 KB



Texte complémentaire

2004-911/1000-836

19.02.2019

xml
2.98 KB



2004-911/1000-836

07.08.2018

docx
13.92 KB



Données CAD/CAE

Données CAD

2D/3D Models
2004-911/1000-836



Données CAE

WSCAD Universe
2004-911/1000-836



ZUKEN Portal
2004-911/1000-836



1 Produits correspondants

1.1 Accessoires en option

1.1.1 Bornes

1.1.1.1 Borne à deux étages

**Réf.: 2002-2961**

Borne de base à 2 étages; L/L; Pour rail 35 x 15 et 35 x 7,5; 2,5 mm²; Push-in CAGE CLAMP®; 2,50 mm²; gris

**Réf.: 2002-2963**

Borne de base à 2 étages; L/N; Pour rail 35 x 15 et 35 x 7,5; 2,5 mm²; Push-in CAGE CLAMP®; 2,50 mm²; gris

**Réf.: 2002-2941**

Borne sectionnable double à deux étages; L/L; Pour rail 35 x 15 et 35 x 7,5; 2,5 mm²; Push-in CAGE CLAMP®; 2,50 mm²; gris

1.1.1.2 Borne à étages

**Réf.: 2003-6662**

Borne à étages; avec ouverture de manipulation; 2,5 mm²; Borne de base sans sectionneur; L/L/PE; Push-in CAGE CLAMP®; 2,50 mm²; gris

**Réf.: 2003-6661**

Borne à étages; avec ouverture de manipulation; 2,5 mm²; Borne de base sans sectionneur; L/N/PE; Push-in CAGE CLAMP®; 2,50 mm²; gris

**Réf.: 2003-6640**

Borne à étages; avec ouverture de manipulation; 2,5 mm²; Borne de base sans sectionneur; N/L/PE; Push-in CAGE CLAMP®; 2,50 mm²; gris

**Réf.: 2003-6660**

Borne à étages; avec ouverture de manipulation; 2,5 mm²; Borne de base sans sectionneur; P1/P2/PE; Push-in CAGE CLAMP®; 2,50 mm²; gris

**Réf.: 2003-6643**

Borne à étages; avec ouverture de manipulation; 2,5 mm²; Borne de base sans sectionneur; P2/P1/PE; Push-in CAGE CLAMP®; 2,50 mm²; gris

1.1.1.3 Borne de base



Réf.: 2002-2961

Borne de base à 2 étages; L/L; Pour rail 35 x 15 et 35 x 7,5; 2,5 mm²; Push-in CAGE CLAMP®; 2,50 mm²; gris



Réf.: 2002-2963

Borne de base à 2 étages; L/N; Pour rail 35 x 15 et 35 x 7,5; 2,5 mm²; Push-in CAGE CLAMP®; 2,50 mm²; gris



Réf.: 2002-2941

Borne sectionnable double à deux étages; L/L; Pour rail 35 x 15 et 35 x 7,5; 2,5 mm²; Push-in CAGE CLAMP®; 2,50 mm²; gris

1.1.1.4 Borne de base pour modules et connecteurs



Réf.: 2002-1961

Borne de base pour 2 conducteurs; avec pontage horizontal additionnel; Pour rail 35 x 15 et 35 x 7,5; 2,5 mm²; Push-in CAGE CLAMP®; 2,50 mm²; gris



Réf.: 2202-1961

Borne de base pour 2 conducteurs; avec poussoir; avec pontage horizontal additionnel; Pour rail 35 x 15 et 35 x 7,5; 2,5 mm²; Push-in CAGE CLAMP®; 2,50 mm²; gris



Réf.: 2202-1661

Borne de base pour 2 conducteurs; avec poussoir; Pour rail 35 x 15 et 35 x 7,5; 2,5 mm²; Push-in CAGE CLAMP®; 2,50 mm²; gris



Réf.: 2002-1661

Borne de base pour 2 conducteurs; Pour rail 35 x 15 et 35 x 7,5; 2,5 mm²; Push-in CAGE CLAMP®; 2,50 mm²; gris



Réf.: 2002-1662

Borne de base pour 2 conducteurs; Pour rail 35 x 15 et 35 x 7,5; 2,5 mm²; Push-in CAGE CLAMP®; 2,50 mm²; orange



Réf.: 2202-1761

Borne de base pour 3 conducteurs; avec poussoir; Pour rail 35 x 15 et 35 x 7,5; 2,5 mm²; Push-in CAGE CLAMP®; 2,50 mm²; gris



Réf.: 2002-1761

Borne de base pour 3 conducteurs; Pour rail 35 x 15 et 35 x 7,5; 2,5 mm²; Push-in CAGE CLAMP®; 2,50 mm²; gris



Réf.: 2202-1861

Borne de base pour 4 conducteurs; avec poussoir; Pour rail 35 x 15 et 35 x 7,5; 2,5 mm²; Push-in CAGE CLAMP®; 2,50 mm²; gris



Réf.: 2002-1861

Borne de base pour 4 conducteurs; Pour rail 35 x 15 et 35 x 7,5; 2,5 mm²; Push-in CAGE CLAMP®; 2,50 mm²; gris



Réf.: 2002-2941

Borne sectionnable double à deux étages; L/L; Pour rail 35 x 15 et 35 x 7,5; 2,5 mm²; Push-in CAGE CLAMP®; 2,50 mm²; gris

1.1.2 Butée d'arrêt sans vis

1.1.2.1 Matériel de montage



Réf.: 249-117

Butée d'arrêt sans vis; Largeur 10 mm; Pour rail 35 x 15 et 35 x 7,5; gris



Réf.: 249-116

Butée d'arrêt sans vis; Largeur 6 mm; Pour rail 35 x 15 et 35 x 7,5; gris

1.1.3 Contact de pontage

1.1.3.1 Contact de pontage



Réf.: 281-503

Pontage de court-circuit; pour porte-fusible; couleurs argent

1.1.4 Repérage

1.1.4.1 Bande de repérage



Réf.: 2009-110

Bandes de marquage; pour Smart Printer; sur rouleau; non extensible; vierge; encliquetable; blanc

1.1.4.2 Étiquette de marquage

Réf.: 794-5615

Carte de repérage WMB; en carte; avec impression; F1, ..., F10 (10x); extensible 5 - 5,2 MM; Impression verticale; encliquetable; blanc



Réf.: 794-5616

Carte de repérage WMB; en carte; avec impression; F11, ..., F20 (10x); extensible 5 - 5,2 MM; Impression verticale; encliquetable; blanc



Réf.: 794-5617

Carte de repérage WMB; en carte; avec impression; F21, ..., F30 (10x); extensible 5 - 5,2 MM; Impression verticale; encliquetable; blanc



Réf.: 794-5618

Carte de repérage WMB; en carte; avec impression; F31, ..., F40 (10x); extensible 5 - 5,2 MM; Impression verticale; encliquetable; blanc



Réf.: 794-5619

Carte de repérage WMB; en carte; avec impression; F41, ..., F50 (10x); extensible 5 - 5,2 MM; Impression verticale; encliquetable; blanc



Réf.: 793-5501

Carte de repérage WMB; en carte; largeur des bornes 5 - 17,5 mm; extensible 5 - 5,2 MM; vierge; encliquetable; blanc



Réf.: 793-5501/000-006

Carte de repérage WMB; en carte; largeur des bornes 5 - 17,5 mm; extensible 5 - 5,2 MM; vierge; encliquetable; bleu



Réf.: 793-5501/000-007

Carte de repérage WMB; en carte; largeur des bornes 5 - 17,5 mm; extensible 5 - 5,2 MM; vierge; encliquetable; gris



Réf.: 793-5501/000-002

Carte de repérage WMB; en carte; largeur des bornes 5 - 17,5 mm; extensible 5 - 5,2 MM; vierge; encliquetable; jaune



Réf.: 793-5501/000-012

Carte de repérage WMB; en carte; largeur des bornes 5 - 17,5 mm; extensible 5 - 5,2 MM; vierge; encliquetable; orange



Réf.: 793-5501/000-005

Carte de repérage WMB; en carte; largeur des bornes 5 - 17,5 mm; extensible 5 - 5,2 MM; vierge; encliquetable; rouge



Réf.: 793-5501/000-023

Carte de repérage WMB; en carte; largeur des bornes 5 - 17,5 mm; extensible 5 - 5,2 MM; vierge; encliquetable; vert



Réf.: 793-5501/000-017

Carte de repérage WMB; en carte; largeur des bornes 5 - 17,5 mm; extensible 5 - 5,2 MM; vierge; encliquetable; vert clair



Réf.: 793-5501/000-024

Carte de repérage WMB; en carte; largeur des bornes 5 - 17,5 mm; extensible 5 - 5,2 MM; vierge; encliquetable; violet



Réf.: 793-501

Carte de repérage WMB; en carte; non extensible; vierge; encliquetable; blanc



Réf.: 793-501/000-006

Carte de repérage WMB; en carte; non extensible; vierge; encliquetable; bleu



Réf.: 793-501/000-007

Carte de repérage WMB; en carte; non extensible; vierge; encliquetable; gris



Réf.: 793-501/000-002

Carte de repérage WMB; en carte; non extensible; vierge; encliquetable; jaune



Réf.: 793-501/000-012

Carte de repérage WMB; en carte; non extensible; vierge; encliquetable; orange



Réf.: 793-501/000-005

Carte de repérage WMB; en carte; non extensible; vierge; encliquetable; rouge



Réf.: 793-501/000-023

Carte de repérage WMB; en carte; non extensible; vierge; encliquetable; vert



Réf.: 793-501/000-017

Carte de repérage WMB; en carte; non extensible; vierge; encliquetable; vert clair



Réf.: 793-501/000-024

Carte de repérage WMB; en carte; non extensible; vierge; encliquetable; violet



Réf.: 2009-115

WMB-Inline; pour Smart Printer; 1500 pièces sur rouleau; extensible 5 - 5,2 MM; vierge; encliquetable; blanc



Réf.: 2009-115/000-006

WMB-Inline; pour Smart Printer; 1500 pièces sur rouleau; extensible 5 - 5,2 MM; vierge; encliquetable; bleu



Réf.: 2009-115/000-007

WMB-Inline; pour Smart Printer; 1500 pièces sur rouleau; extensible 5 - 5,2 MM; vierge; encliquetable; gris



Réf.: 2009-115/000-002

WMB-Inline; pour Smart Printer; 1500 pièces sur rouleau; extensible 5 - 5,2 MM; vierge; encliquetable; jaune



Réf.: 2009-115/000-012

WMB-Inline; pour Smart Printer; 1500 pièces sur rouleau; extensible 5 - 5,2 MM; vierge; encliquetable; orange



Réf.: 2009-115/000-023

WMB-Inline; pour Smart Printer; 1500 pièces sur rouleau; extensible 5 - 5,2 MM; vierge; encliquetable; vert



Réf.: 2009-115/000-017

WMB-Inline; pour Smart Printer; 1500 pièces sur rouleau; extensible 5 - 5,2 MM; vierge; encliquetable; vert clair

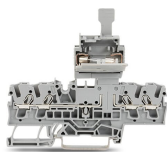


Réf.: 2009-115/000-024

WMB-Inline; pour Smart Printer; 1500 pièces sur rouleau; extensible 5 - 5,2 MM; vierge; encliquetable; violet



Indications de manipulation

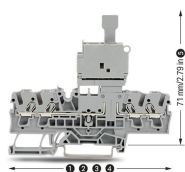


La protection des circuits de commande avec des fiches fusibles sur bornes, et ainsi la séparation entre le niveau de câblage et le niveau de fonctionnement, offre de multiples avantages à l'utilisateur.

- Pas de dépense supplémentaire pour le montage et le câblage.
- Pas de risque de contact accidentel de pièces sous tension lors du retrait de la fiche.
- Lors du remplacement d'un fusible défectueux, la fiche se trouve séparée de la borne de base ; ceci permet le remplacement sans danger du fusible en dehors de l'installation.
- La fiche à fusible peut être emportée lors de travaux de maintenance effectués par le personnel d'entretien.
- Tout réenclenchement involontaire est ainsi évité
- Remplacement rapide du fusible en utilisant des « fiches de réserve » préparées.

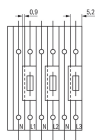
Les caractéristiques suivantes de la fiche à fusible garantissent une utilisation rapide et sûre :

- Le voyant lumineux (LED) indique un fusible défectueux.
- Possibilité de repérage sur la fiche à fusible pour l'associer à la borne de base.
- Deux fentes de test pour contacts de test à impulsion
- Encombrement réduit : largeur de borne 5,2 mm et largeur de fiche 6,1 mm seulement.
- Avec un pontage de court-circuit, utilisation possible en tant que séparateur.



Données dimensionnelles pour fiche à fusible :

66,1 mm / 2.62 inch pour 2002-1661
 76,8 mm / 3.02 inch pour 2002-1761
 87,5 mm / 3.45 inch pour 2002-1861
 72,9 mm / 2.87 inch pour 2002-1961
 dans le cas d'une fiche à fusible enfichée



Côté ouvert de la borne à gauche

À observer :

Si les bornes de bases avec fiches à fusible sont montées directement les unes à côté des autres, il faut compenser la plus grande largeur de fiche à fusible (6,1 mm) par rapport aux bornes de base (5,2 mm) par des plaques intermédiaires (1 mm).