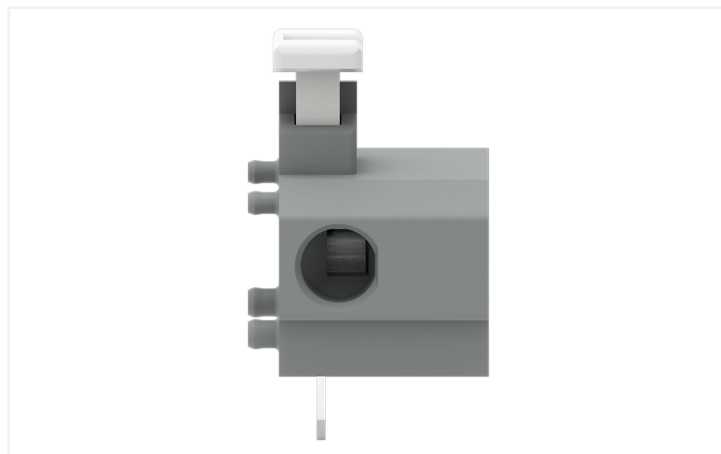
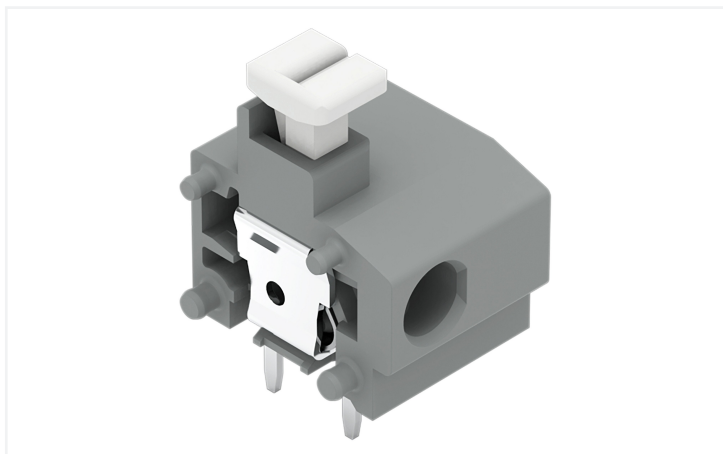


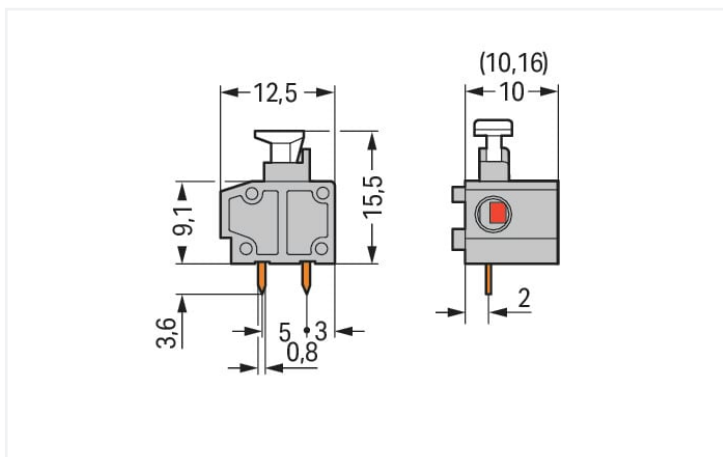
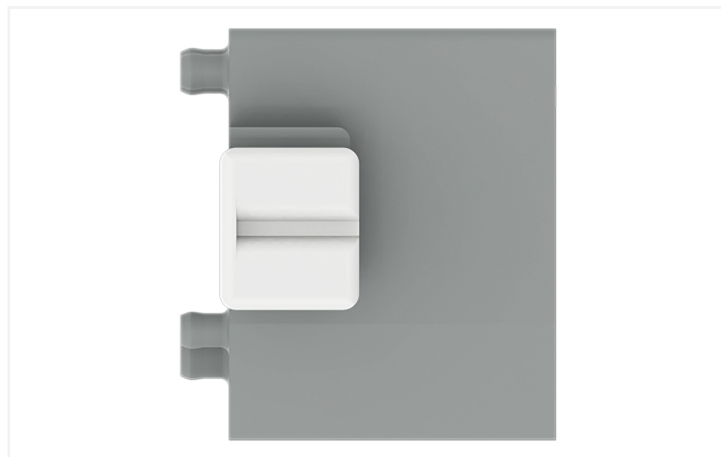
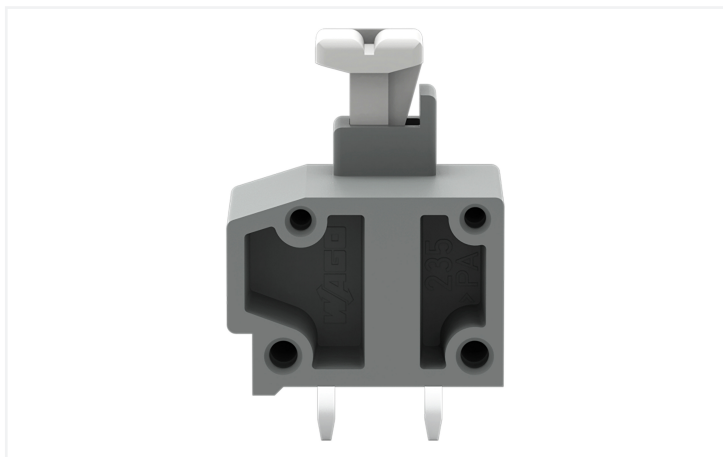
Fiche technique | Référence: 235-801/331-000

Borne modulaire pour circuits imprimés; Bouton-poussoir; 1,5 mm<sup>2</sup>; Pas 10/10,16 mm; 1 pôle; Push-in CAGE CLAMP®; 1,50 mm<sup>2</sup>; gris

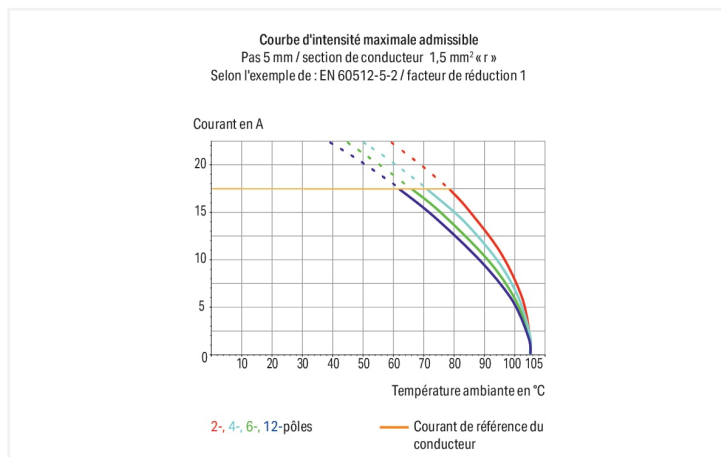
<https://www.wago.com/235-801/331-000>



Couleur: ■ gris



Dimensions en mm



Borne pour circuits imprimés série 235 avec dimensions de la goupille de soudage 0,4 x 0,8 mm

La borne pour circuits imprimés portant le numéro d'article 235-801/331-000, permet un branchement rapide et fiable. Les bornes pour circuits imprimés vous offrent une flexibilité maximale pour de nombreux types de montage. Ces bornes pour circuits imprimés à la tension nominale de 1000 V sont adaptées à des courants électriques allant jusqu'à 17,5 A. Le produit s'adapte donc également aux dispositifs à la consommation importante. Une longueur de dénudage de 9 à 10 mm est nécessaire pour la connexion du conducteur de cette borne pour circuits imprimés. Ce produit utilise la technologie Push-in CAGE CLAMP®. Avec la technologie de connexion Push-in CAGE CLAMP®, le raccordement de tous types de conducteurs est parfait. Grâce à l'avantage supplémentaire du branchement direct, les conducteurs à rigidité suffisante ou fins avec embout d'extrémité se laissent brancher sans outil. Les dimensions sont de largeur x hauteur x profondeur 11,5 x 19,1 x 12,5 mm. Cette borne pour circuits imprimés est adaptée aux sections de conducteur de 0.2 mm<sup>2</sup> à 1.5 mm<sup>2</sup> en fonction du type de câble. Le boîtier gris en Polyamide (PA66) assure l'isolation, les contacts sont constitués en cuivre électrolytique (Cu) et le crochet d'accroche est fait en un ressort en acier Chrome-Nickel (CrNi). De l'Étain a été employé dans la surface des contacts. Pour ces bornes pour circuits imprimés, l'actionnement s'effectue par bouton-poussoir. Le soudage des bornes pour circuits imprimés se fait par procédé THT. Le conducteur est inséré en angle de 0 ° par rapport à la surface. Les broches à souder sont en série dans la borne et présentent des dimensions de 0,4 x 0,8 mm sur 3,6 mm de longueur. Chaque potentiel possède deux goupilles de soudage.

### Remarques

Variantes pour Ex i :

Autres couleurs  
Variantes pour Ex i  
D'autres variantes peuvent être demandées au service commercial de WAGO ou, si nécessaire, configurées sur <https://configurator.wago.com>.

### Données électriques

Données de référence selon	IEC/EN 60664-1		
Overvoltage category	III	III	II
Pollution degree	3	2	2
Tension de référence	630 V	1000 V	1000 V
Tension assignée de tenue aux chocs	8 kV	8 kV	8 kV
Courant de référence	17,5 A	17,5 A	17,5 A

Données d'approbation selon	UL 1059		
Use group	B	C	D
Tension de référence	300 V	-	300 V
Courant de référence	10 A	-	10 A

Données d'approbation selon	CSA		
Use group	B	C	D
Tension de référence	300 V	-	-
Courant de référence	15 A	-	-

### Données de raccordement

Points de serrage	1
Nombre total des potentiels	1
Nombre de types de connexion	1
nombre des niveaux	1

Connexion 1	
Technique de connexion	Push-in CAGE CLAMP®
Type d'actionnement	Bouton-poussoir
Conducteur rigide	0,2 ... 1,5 mm <sup>2</sup> / 20 ... 14 AWG
Conducteur souple	0,75 ... 1,5 mm <sup>2</sup> / 20 ... 14 AWG
Conducteurs souples ; avec embout d'extrémité isolé	0,25 ... 1 mm <sup>2</sup>
Conducteurs souples ; avec embout d'extrémité sans isolation plastique	0,25 ... 1 mm <sup>2</sup>
Remarque (Section de conducteur)	Conducteur souple 0,25 ... 0,5 mm <sup>2</sup> (I max. 2 A) Conducteur souple 0,75 ... 1,5 mm <sup>2</sup> (I max. 6 A)
Longueur de dénudage	9 ... 10 mm / 0.35 ... 0.39 inch
Axe du conducteur au circuit imprimé	0 °
Nombre de pôles	1

### Données géométriques

Pas	10/10,16 mm / 0.394/0.4 inch
Largeur	11,5 mm / 0.453 inch
Hauteur	19,1 mm / 0.752 inch
Hauteur utile	15,5 mm / 0.61 inch
Profondeur	12,5 mm / 0.492 inch
Longueur de la broche à souder	3,6 mm
Dimensions broche à souder	0,4 x 0,8 mm
Diamètre de perçage avec tolérance	1 (+0,1) mm

### Contacts circuits imprimés

Contacts circuits imprimés	THT
Affectation broche à souder	en ligne dans la borne
Nombre de broches à souder par potentiel	2

### Données du matériau

Remarque Données du matériau	<a href="#">Vous trouverez ici des informations sur les spécifications de matériel</a>
Couleur	gris
Groupe du matériau isolant	I
Matière isolante Boîtier principal	Polyamide (PA66)
Classe d'inflammabilité selon UL94	V0
Matériau des ressorts de serrage	Ressort en acier Chrome-Nickel (CrNi)
Matériau du contact	Cuivre électrolytique (E <sub>Cu</sub> )
Surface du contact	Étain
Charge calorifique	0,023 MJ
Poids	1 g

### Conditions d'environnement

Plage de températures limites	-60 ... +105 °C
-------------------------------	-----------------

### Données commerciales

Product Group	4 (brns circts impr et brns traversantes)
eCl@ss 10.0	27-44-04-01
eCl@ss 9.0	27-44-04-01
ETIM 9.0	EC002643
ETIM 8.0	EC002643
Unité d'emb. (SUE)	400 (100) pce(s)
Type d'emballage	Carton
Pays d'origine	CN
GTIN	4044918833097
Numéro du tarif douanier	85369010000

## Conformité environnementale du produit

État de conformité RoHS

Compliant, No Exemption

## Approbations / certificats

### Homologations générales



Homologation	Norme	Nom du certificat
CCA DEKRA Certification B.V.	EN 60947	NTR NL-7144
CCA DEKRA Certification B.V.	EN 60998	NTR NL 6919
CCA DEKRA Certification B.V.	EN 60947-7-4, IEC 60947-7-4	NTR NL-7774
KEMA/KEUR DEKRA Certification B.V.	EN 60947	2160584.38
UL UL International Germany GmbH	-	E45172

### Déclarations de conformité et de fabricant

Homologation	Norme	Nom du certificat
EU-Declaration of Confor- mity WAGO GmbH & Co. KG	-	-
UK-Declaration of Confor- mity WAGO GmbH & Co. KG	-	-

### Homologations pour le secteur marine



Homologation	Norme	Nom du certificat
ABS American Bureau of Ship- ping	-	19-HG1869876-PDA
DNV DNV GL SE	-	TAE000016Z

## Téléchargements

### Conformité environnementale du produit

#### Recherche de conformité

Environmental Product  
Compliance  
235-801/331-000



## Documentation

### Informations complémentaires

Technical Section  
03.04.2019 pdf  
2027.26 KB



## Données CAD/CAE

## Données CAD

2D/3D Models  
235-801/331-000



## Données CAE

EPLAN Data Portal  
235-801/331-000



ZUKEN Portal  
235-801/331-000



## PCB Design

Symbol and Footprint  
via SamacSys  
235-801/331-000



Symbol and Footprint  
via Ultra Librarian  
235-801/331-000



## 1 Produits correspondants

## 1.1 Accessoires nécessaires

## 1.1.1 Montage

## 1.1.1.1 Plaque intermédiaire



## Réf.: 235-701

Pièce intermédiaire; double le pas; gris

## 1.2 Accessoires en option

## 1.2.2 Outil

## 1.2.2.1 Outil de manipulation



## Réf.: 210-657

Outil de manipulation; Lame 3,5 x 0,5 mm;  
avec tige partiellement isolée; court; mul-  
ticolore



## Réf.: 210-720

Outil de manipulation; Lame 3,5 x 0,5 mm;  
avec tige partiellement isolée; multicolore

## 1.2.3 Repérage

## 1.2.3.1 Bande de repérage



## Réf.: 210-332/1000-202

Bandes de marquage; en feuilles DIN A4;  
avec impression; 1-16 (80x); Largeur in-  
terlignes 3 mm; longueur de bande 182  
mm; Impression horizontale; autocollant;  
blanc



## Réf.: 210-332/1016-202

Bandes de marquage; en feuilles DIN A4;  
avec impression; 1-16 (80x); Largeur in-  
terlignes 3 mm; longueur de bande 182  
mm; Impression horizontale; autocollant;  
blanc



## Réf.: 210-332/1000-204

Bandes de marquage; en feuilles DIN A4;  
avec impression; 17-31 (80x); Largeur in-  
terlignes 3 mm; longueur de bande 182  
mm; Impression horizontale; autocollant;  
blanc



## Réf.: 210-332/1016-204

Bandes de marquage; en feuilles DIN A4;  
avec impression; 17-31 (80x); Largeur in-  
terlignes 3 mm; longueur de bande 182  
mm; Impression horizontale; autocollant;  
blanc



## Réf.: 210-332/1000-206

Bandes de marquage; en feuilles DIN A4;  
avec impression; 33-48 (80x); Largeur in-  
terlignes 3 mm; longueur de bande 182  
mm; Impression horizontale; autocollant;  
blanc

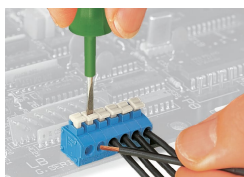


## Réf.: 210-332/1016-206

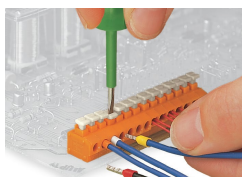
Bandes de marquage; en feuilles DIN A4;  
avec impression; 33-48 (80x); Largeur in-  
terlignes 3 mm; longueur de bande 182  
mm; Impression horizontale; autocollant;  
blanc

## Indications de manipulation

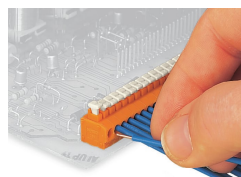
### Raccorder le conducteur



Connexion fil souple, connexion/déconnexion avec poussoir

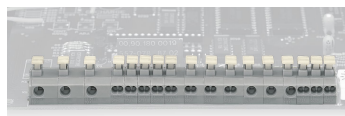
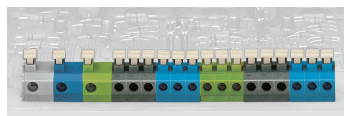


Conducteurs souples avec embouts d'extrémité, connexion/déconnexion avec poussoir



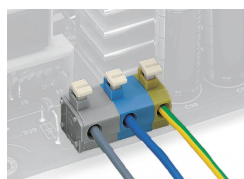
Insertion directe pour raccorder les conducteurs rigides

## Montage



Combinaison de bornes pour 1 et 2 conducteurs et pas

## Tester



Exemple d'application — Bornes d'alimentation