

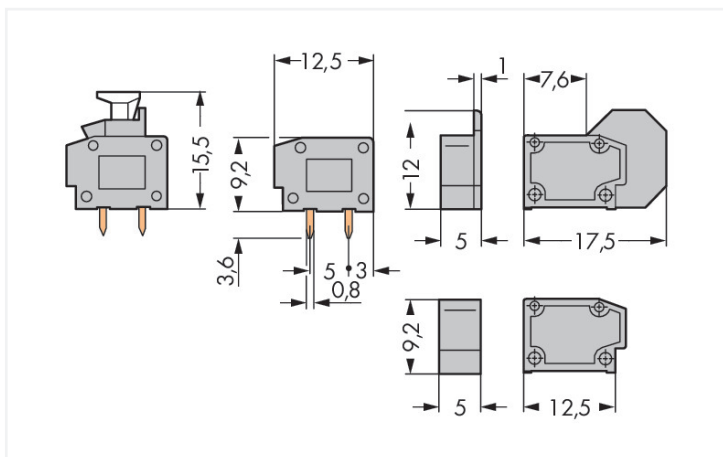
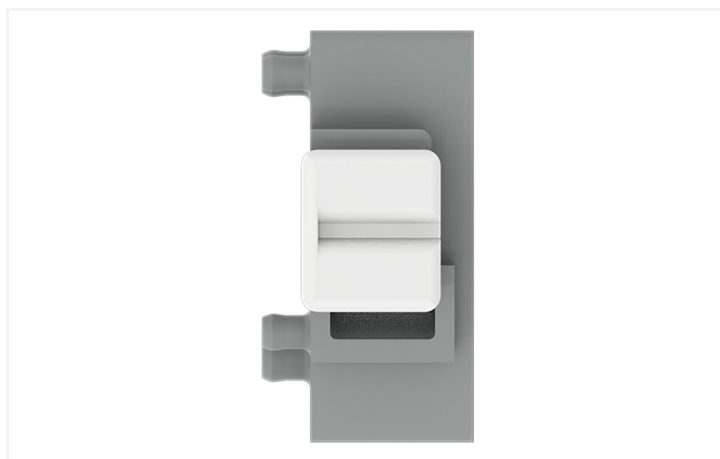
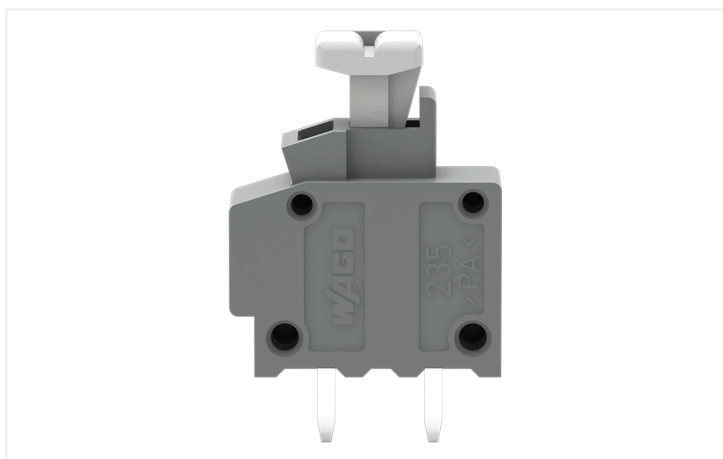
Fiche technique | Référence: 235-401/332-000

Borne modulaire pour circuits imprimés; Bouton-poussoir; 1,5 mm²; Pas 5/5,08 mm; 1 pôle; Push-in CAGE CLAMP®; avec ouverture de test; 1,50 mm²; gris

<https://www.wago.com/235-401/332-000>

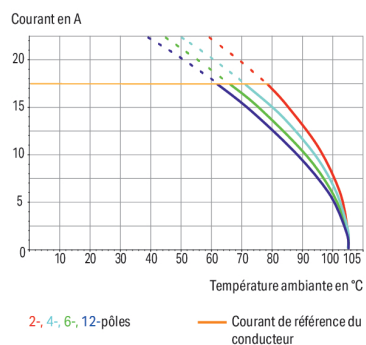


Couleur: ■ gris



Dimensions en mm

Courbe d'intensité maximale admissible
Pas 5 mm / section de conducteur 1,5 mm² « r »
Selon l'exemple de : EN 60512-5-2 / facteur de réduction 1



Borne pour circuits imprimés série 235, gris

La borne pour circuits imprimés (numéro d'article 235-401/332-000) assure une connexion rapide et fiable. Avec nos bornes pour circuits imprimés, vous bénéficiez d'un système de connexion complet qui peut être employé de manière polyvalente : en tant que connecteur pour circuits imprimés, en tant que connexion passante, en tant que connexion volante pour différents types de montage, ou en tant que connecteur de bornes sur rail enfichables. Les bornes pour circuits imprimés tenant la tension nominale de 250 V peuvent supporter un courant nominal allant jusqu'à 17,5 A. Elles peuvent donc également être utilisées pour des dispositifs à la consommation importante. Une longueur de dénudage de 9 à 10 mm est nécessaire pour la connexion du conducteur de cette borne pour circuits imprimés. Ce produit utilise la technologie Push-in CAGE CLAMP®. Avec la technologie de connexion Push-in CAGE CLAMP®, le raccordement de tous types de conducteurs est facile. Grâce à l'avantage supplémentaire du branchement direct, les conducteurs à rigidité suffisante ainsi que les conducteurs fins avec embout d'extrémité peuvent être branchés sans outil. Les dimensions sont 6,5 x 19,1 x 12,5 mm en largeur x hauteur x profondeur. Cette borne pour circuits imprimés est adaptée aux sections de conducteur de 0,2 mm² à 1,5 mm² en fonction du type de câble. Les contacts sont en cuivre électrolytique (Cu), le crochet de fixation est fait en un ressort en acier Chrome-Nickel (CrNi) et le boîtier gris en Polyamide (PA66) assure l'isolation. De l'Étain a été utilisé pour la surface des contacts. Pour ces bornes pour circuits imprimés, l'actionnement se fait par bouton-poussoir. Les bornes pour circuits imprimés sont soudées par procédé THT. Le conducteur est inséré à un angle de 0° par rapport au circuit imprimé. Les broches de soudage présentent des dimensions de 0,4 x 0,8 mm, ainsi qu'une longueur de 3,6 mm, et sont placées en série dans la borne. Il y a deux goupilles de soudage par potentiel.

Remarques

Variantes pour Ex i :

Autres couleurs

D'autres variantes peuvent être demandées au service commercial de WAGO ou, si nécessaire, configurées sur <https://configurator.wago.com>.

Données électriques

Données de référence selon	IEC/EN 60664-1		
Overvoltage category	III	III	II
Pollution degree	3	2	2
Tension de référence	250 V	250 V	400 V
Tension assignée de tenue aux chocs	4 kV	4 kV	4 kV
Courant de référence	17,5 A	17,5 A	17,5 A

Données d'approbation selon	UL 1059		
Use group	B	C	D
Tension de référence	300 V	-	300 V
Courant de référence	10 A	-	10 A

Données d'approbation selon	CSA		
Use group	B	C	D
Tension de référence	300 V	-	-
Courant de référence	15 A	-	-

Données de raccordement

Points de serrage	1
Nombre total des potentiels	1
Nombre de types de connexion	1
nombre des niveaux	1

Connexion 1

Technique de connexion	Push-in CAGE CLAMP®
Type d'actionnement	Bouton-poussoir
Conducteur rigide	0,2 ... 1,5 mm ² / 20 ... 14 AWG
Conducteur souple	0,75 ... 1,5 mm ² / 20 ... 14 AWG
Conducteurs souples ; avec embout d'extrémité isolé	0,25 ... 1 mm ²
Conducteurs souples ; avec embout d'extrémité sans isolation plastique	0,25 ... 1 mm ²
Remarque (Section de conducteur)	Conducteur souple 0,25 ... 0,5 mm ² (I max. 2 A) Conducteur souple 0,75 ... 1,5 mm ² (I max. 6 A)
Longueur de dénudage	9 ... 10 mm / 0.35 ... 0.39 inch
Axe du conducteur au circuit imprimé	0°
Nombre de pôles	1

Données géométriques

Pas	5/5,08 mm / 0.197/0.2 inch
Largeur	6,5 mm / 0.256 inch
Hauteur	19,1 mm / 0.752 inch
Hauteur utile	15,5 mm / 0.61 inch
Profondeur	12,5 mm / 0.492 inch
Longueur de la broche à souder	3,6 mm
Dimensions broche à souder	0,4 x 0,8 mm
Diamètre de perçage avec tolérance	1 (+0,1) mm

Contacts circuits imprimés

Contacts circuits imprimés	THT
Affectation broche à souder	en ligne dans la borne
Nombre de broches à souder par potentiel	2

Données du matériau

Remarque Données du matériau	Vous trouverez ici des informations sur les spécifications de matériel
Couleur	gris
Groupe du matériau isolant	I
Matière isolante Boîtier principal	Polyamide (PA66)
Classe d'inflammabilité selon UL94	V0
Matériau des ressorts de serrage	Ressort en acier Chrome-Nickel (CrNi)
Matériau du contact	Cuivre électrolytique (E _{Cu})
Surface du contact	Étain
Charge calorifique	0,014 MJ
Poids	0,7 g

Conditions d'environnement

Plage de températures limites	-60 ... +105 °C
-------------------------------	-----------------

Données commerciales

Product Group	4 (brns circts impr et brns traversantes)
eCl@ss 10.0	27-44-04-01
eCl@ss 9.0	27-44-04-01
ETIM 9.0	EC002643
ETIM 8.0	EC002643
Unité d'emb. (SUE)	800 (100) pce(s)
Type d'emballage	Carton
Pays d'origine	CN
GTIN	4044918830027
Numéro du tarif douanier	85369010000

Conformité environnementale du produit	
État de conformité RoHS	Compliant, No Exemption

Approbations / certificats

Homologations générales



Homologation	Norme	Nom du certificat
UL UL International Germany GmbH	-	E45172

Téléchargements

Conformité environnementale du produit

Recherche de conformité	
Environmental Product Compliance 235-401/332-000	↓

Documentation

Informations complémentaires

Technical Section	03.04.2019	pdf 2027.26 KB	↓
-------------------	------------	-------------------	-------------------

Données CAD/CAE

Données CAE

EPLAN Data Portal 235-401/332-000	↓
--------------------------------------	-------------------

PCB Design

Symbol and Footprint via SamacSys 235-401/332-000	↓
Symbol and Footprint via Ultra Librarian 235-401/332-000	↓

1 Produits correspondants

1.1 Accessoires nécessaires

1.1.1 Montage

1.1.1.1 Plaque intermédiaire

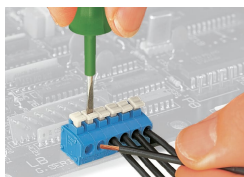


Réf: 235-701

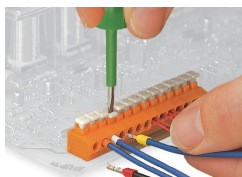
Pièce intermédiaire; double le pas; gris

Indications de manipulation

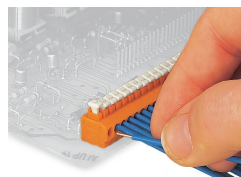
Raccorder le conducteur



Connexion fil souple, connexion/déconnexion avec poussoir

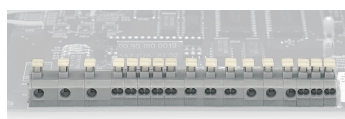
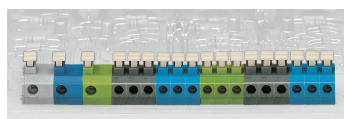


Conducteurs souples avec embouts d'extrémité, connexion/déconnexion avec poussoir



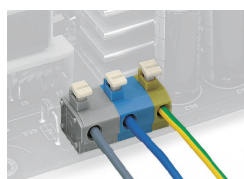
Insertion directe pour raccorder les conducteurs rigides

Montage



Combinaison de bornes pour 1 et 2 conducteurs et pas

Tester



Exemple d'application — Bornes d'alimentation