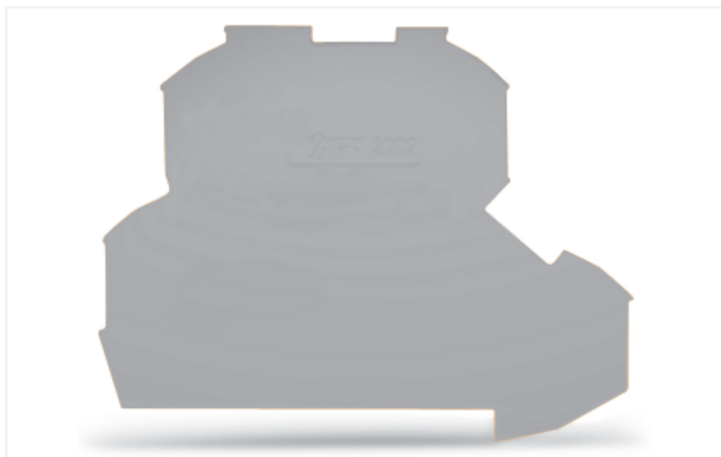


Fiche technique | Référence: 2002-2291

Plaque d'extrémité et intermédiaire; épaisseur 0,8 mm; gris

<https://www.wago.com/2002-2291>



Couleur: ■ gris

Données géométriques

Largeur	0,8 mm / 0.031 inch
Hauteur	69,2 mm / 2.724 inch
Profondeur	51,9 mm / 2.043 inch

Données mécaniques

Type de montage	encliquetable
-----------------	---------------

Données du matériau

Remarque Données du matériau	Vous trouverez ici des informations sur les spécifications de matériel
Couleur	gris
Groupe du matériau isolant	I
Matière isolante Boîtier principal	Polyamide (PA66)
Classe d'inflammabilité selon UL94	V0
Charge calorifique	0,072 MJ
Poids	2,4 g

Conditions d'environnement

Test d'environnement (conditions environnementales)

Spécification de test Applications ferroviaire Véhicules Matériel électronique	DIN EN 50155 (VDE 0115-200):2022-06
Exécution de test Applications ferroviaires - Matériels d'exploitation de véhicules ferroviaires - Tests pour vibrations et chocs	DIN EN 61373 (VDE 0115-0106):2011-04
Spectre/site de montage	Test de durée de vie catégorie 1, classe A/B
Test de fonctionnement avec oscillations sous forme de bruit	Test réussi selon le point 8 de la norme.
Fréquence	$f_1 = 5 \text{ Hz}$ bis $f_2 = 150 \text{ Hz}$
Accélération	0,101g (niveau de test le plus élevé utilisé pour tous les axes)
Durée de test par axe	10 min.
Directions de test	Axes X, Y et Z

Test d'environnement (conditions environnementales)

Surveillance des défauts de contact/interruptions de contact	réussi
Mesure de la chute de tension avant et après chaque axe	réussi
Test de durée de vie simulé grâce à des niveaux accrus d'oscillations sous forme de bruit	Test réussi selon le point 9 de la norme.
Fréquence	$f_1 = 5 \text{ Hz}$ bis $f_2 = 150 \text{ Hz}$
Accélération	0,572g (niveau de test le plus élevé utilisé pour tous les axes)
Durée de test par axe	5 h
Directions de test	Axes X, Y et Z
Champ d'application élargi : surveillance des défauts de contact/interruptions de contact	réussi
Champ d'application élargi : mesure de la chute de tension avant et après chaque axe	réussi

Test d'environnement (conditions environnementales)

Essai de choc	Test réussi selon le point 10 de la norme
Forme du choc	Demi-sinusoïdal
Accélération	5g (niveau de test le plus élevé utilisé pour tous les axes)
Durée du choc	30 ms
Nombre de chocs de l'axe	3 pos. et 3 neg.
Directions de test	Axes X, Y et Z
Champ d'application élargi : surveillance des défauts de contact/interruptions de contact	réussi
Champ d'application élargi : mesure de la chute de tension avant et après chaque axe	réussi
Résistance aux vibrations et aux chocs sur les équipements des véhicules ferroviaires	réussi

Données commerciales

Product Group	22 (TOPJOB S)
Unité d'emb. (SUE)	100 (25) pce(s)
Type d'emballage	Carton
Pays d'origine	CN
GTIN	4044918691161
Numéro du tarif douanier	85389099990

Product classification

UNSPSC	39121702
eCl@ss 10.0	27-14-11-33
eCl@ss 9.0	27-14-11-33
ETIM 9.0	EC000886
ETIM 8.0	EC000886
ECCN	NO US CLASSIFICATION

Conformité environnementale du produit

État de conformité RoHS	Compliant, No Exemption
-------------------------	-------------------------

Approbations / certificats

Déclarations de conformité et de fabricant



Homologation	Norme	Nom du certificat
Railway WAGO GmbH & Co. KG	-	Railway Ready

Homologations pour milieux à risque d'explosion



Homologation	Norme	Nom du certificat
IECEx Physikalisch Technische Bundesanstalt	IEC 60079	IECEx PTB 03.0004U (Ex eb IIC Gb or Ex eb I Mb)

Téléchargements

Conformité environnementale du produit



Recherche de conformité

Environmental Product
Compliance 2002-2291



Documentation

Texte complémentaire

2002-2291	27.04.2017	doc 23.50 KB	
2002-2291	19.02.2019	xml 2.51 KB	

Données CAD/CAE

Données CAD

2D/3D Models
2002-2291



Données CAE

EPLAN Data Portal
2002-2291



WSCAD Universe
2002-2291



ZUKEN Portal
2002-2291

