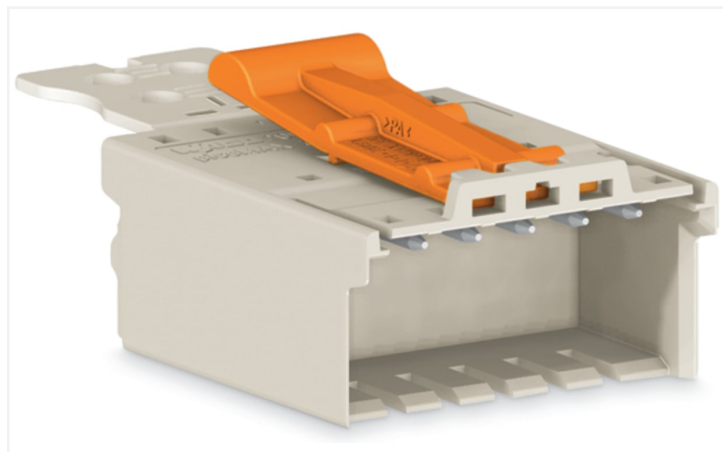


Fiche technique | Référence: 2091-1504/002-000

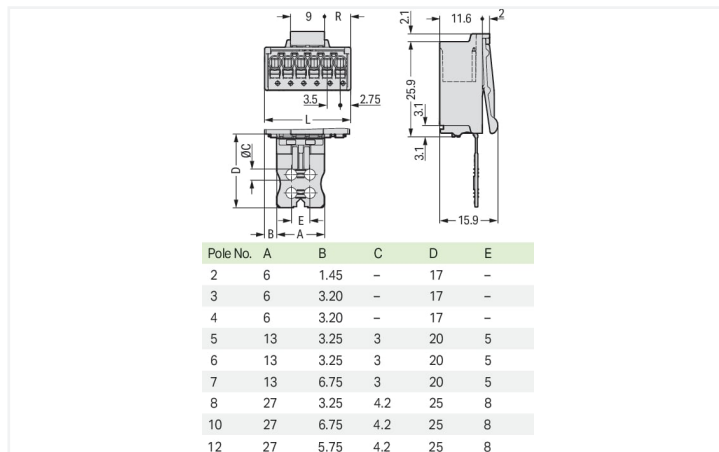
Connecteur mâle pour 1 conducteur; Push-in CAGE CLAMP®; 1,5 mm²; Pas 3,5 mm; 4 pôles; Plaque de décharge de traction; 1,50 mm²; gris clair

<https://www.wago.com/2091-1504/002-000>



Couleur: ■ gris clair

Identique à la figure

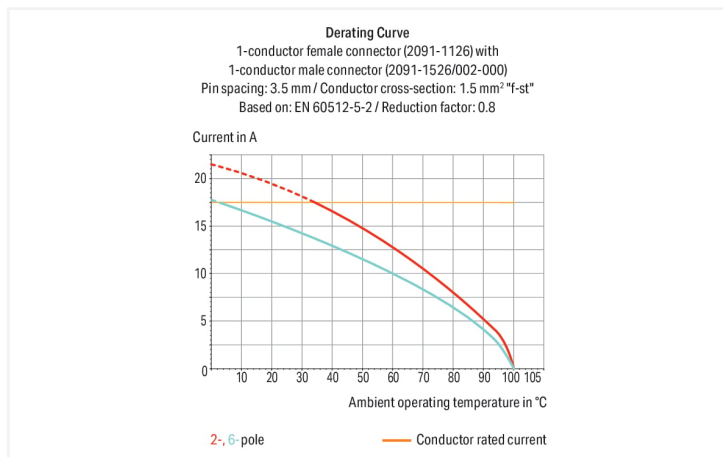


Dimensions en mm

$L = (\text{nombre de pôles} \times \text{pas}) + 2 \text{ mm}$

Nombre de pôles pair $R = (L - 9 \text{ mm}) : 2$

Nombre de pôles impair $R = (L - 12,5 \text{ mm}) : 2$



Connecteur mâle série 2091 avec Push-in CAGE CLAMP®

Avec ce connecteur mâle, portant le numéro d'article 2091-1504/002-000, l'objectif primordial est de réaliser une installation électrique sans faille. Avec nos connecteurs pour circuits imprimés, vous obtenez un système de connexion universel qui peut être utilisé de manière polyvalente : en tant que connecteur pour circuits imprimés, en tant que connexion passante, en tant que connexion volante pour différents types de montage, ou en tant que connecteur de bornes sur rail enfichables. Ces connecteurs pour circuits imprimés à la tension nominale de 160 V sont valables pour des courants électriques allant jusqu'à 10 A. Pour la connexion du conducteur, ce connecteur mâle nécessite des longueurs de dénudage entre 8 et 9 mm. Ce produit utilise la technologie Push-in CAGE CLAMP®. Push-in CAGE CLAMP® est une technologie de connexion universelle pour tous types de conducteurs avec l'avantage supplémentaire du branchement direct : Push-in. Les conducteurs monobrins ainsi que les conducteurs fins avec embout d'extrémité peuvent être branchés directement sans outil. Un prétraitement des conducteurs, par exemple par le sertissage d'embouts, n'est pas nécessaire. Les dimensions sont de largeur x hauteur x profondeur 16 x 15,9 x 44 mm. Selon le type de câble, ce connecteur mâle convient aux sections de conducteur allant de 0,2 mm² à 1,5 mm². Le crochet de fixation est fait en un ressort en acier Chrome-Nickel (CrNi), les contacts sont constitués en cuivre électrolytique (Cu) et le boîtier gris clair en Polyphthalamide (PPA-GF) garantit l'isolation. La surface des contacts est constituée d'Étain. Ce connecteur mâle est actionné par un bouton-poussoir. picoMAX® est un système de connecteurs compact au design innovant. Il utilise la force de contact d'un ressort unique en acier chrome-nickel ; à la fois pour le serrage du conducteur raccordé et pour le contact du connecteur mâle.

Remarques

Remarque de sécurité 1

Le système de connecteurs **picoMAX**® est selon DIN EN 61984 un connecteur sans capacité de coupure. Conformément aux prescriptions d'utilisation, il faut éviter la connexion/déconnexion des connecteurs sous tension ou en charge. Dans la direction du flux d'énergie dans le câblage du circuit, les connecteurs doivent être appliqués de sorte que les connecteurs mâles dans l'état non enfiché, pouvant être touchés, ne soient pas sous tension.

Remarque de sécurité 2

The use of ferrules is recommended for applications with higher requirements.

Effective cable securing must be used to prevent undue force on the clamping unit.

Variantes pour Ex i :

Impression directe
D'autres variantes peuvent être demandées au service commercial de WAGO ou, si nécessaire, configurées sur <https://configurator.wago.com>.

Données électriques

| Données de référence selon | IEC/EN 60664-1 | | | Données d'approbation selon | UL 1059 | | |
|-------------------------------------|----------------|--------|--------|-----------------------------|---------|---|-------|
| Overvoltage category | III | III | II | Use group | B | C | D |
| Pollution degree | 3 | 2 | 2 | Tension de référence | 300 V | - | 300 V |
| Tension de référence | 160 V | 160 V | 320 V | Courant de référence | 10 A | - | 10 A |
| Tension assignée de tenue aux chocs | 2,5 kV | 2,5 kV | 2,5 kV | | | | |
| Courant de référence | 10 A | 10 A | 10 A | | | | |

Données de raccordement

| | | | |
|------------------------------|---|--|---|
| Points de serrage | 4 | Connexion 1 | |
| Nombre total des potentiels | 4 | Technique de connexion | Push-in CAGE CLAMP® |
| Nombre de types de connexion | 1 | Type d'actionnement | Bouton-poussoir |
| nombre des niveaux | 1 | Sens d'actionnement 1 | Manipulation dans le même axe que le conducteur |
| | | Conducteur rigide | 0,2 ... 1,5 mm ² / 24 ... 14 AWG |
| | | Conducteur souple | 0,2 ... 1,5 mm ² / 24 ... 14 AWG |
| | | Conducteurs souples ; avec embout d'extrémité isolé | 0,25 ... 0,75 mm ² |
| | | Conducteurs souples ; avec embout d'extrémité sans isolation plastique | 0,25 ... 1,5 mm ² |
| | | Longueur de dénudage | 8 ... 9 mm / 0.31 ... 0.35 inch |
| | | Nombre de pôles | 4 |

Données géométriques

| | |
|------------|----------------------|
| Pas | 3,5 mm / 0.138 inch |
| Largeur | 16 mm / 0.63 inch |
| Hauteur | 15,9 mm / 0.626 inch |
| Profondeur | 44 mm / 1.732 inch |

Données mécaniques

| | |
|--|-------------------------------------|
| codage variable | Oui |
| Mode de construction | avec plaque de décharge de traction |
| Protection contre une éventuelle torsion | Oui |

Connexion

| | |
|--|---------------------------|
| Version de contact dans le domaine des connecteurs | Connecteur mâle |
| Type de connexion de connecteur | pour conducteur |
| Protection contre l'inversion | Non |
| Enfichage sans perte de pas | Oui |
| Verrouillage de la connexion par enfichage | Languette de verrouillage |

Données du matériau

| | |
|------------------------------------|--|
| Remarque Données du matériau | Vous trouverez ici des informations sur les spécifications de matériel |
| Couleur | gris clair |
| Groupe du matériau isolant | I |
| Matière isolante Boîtier principal | Fibre de verre Polyphthalamide (PPA-GF) |
| Classe d'inflammabilité selon UL94 | V0 |
| Matériau des ressorts de serrage | Ressort en acier Chrome-Nickel (CrNi) |
| Matériau du contact | Cuivre électrolytique (E _{Cu}) |
| Surface du contact | Étain |
| Charge calorifique | 0,072 MJ |
| Poids | 4,6 g |

Conditions d'environnement

| | |
|-------------------------------|-----------------|
| Plage de températures limites | -60 ... +100 °C |
| Température d'utilisation | -35 ... +60 °C |

Données commerciales

| | |
|--------------------------|---------------|
| Product Group | 26 (picoMAX) |
| eCl@ss 10.0 | 27-14-11-06 |
| eCl@ss 9.0 | 27-14-11-06 |
| ETIM 9.0 | EC001284 |
| ETIM 8.0 | EC001284 |
| Unité d'emb. (SUE) | 100 pce(s) |
| Type d'emballage | Carton |
| Pays d'origine | DE |
| GTIN | 4050821161325 |
| Numéro du tarif douanier | 85366930000 |

Conformité environnementale du produit

| | |
|-------------------------|-------------------------|
| État de conformité RoHS | Compliant, No Exemption |
|-------------------------|-------------------------|

Approbations / certificats

Homologations générales



| Homologation | Norme | Nom du certificat |
|---------------------------------------|---------------|-------------------|
| CB DEKRA Certification B.V. | IEC 61984 | NL-49736/A1 |
| CSA DEKRA Certification B.V. | C22.2 | 2362521 |
| CSA DEKRA Certification B.V. | C22.2 No. 158 | 2362521 |
| KEMA/KEUR DEKRA Certification B.V. | EN 61984 | 71-102260 REV.1 |

Homologations générales

| | | |
|---|---------|--------|
| UR Underwriters Laboratories Inc. | UL 1059 | E45172 |
|---|---------|--------|

Téléchargements

Conformité environnementale du produit

Recherche de conformité

Environmental Product
Compliance
2091-1504/002-000



Documentation

Informations complémentaires

Technical Section

03.04.2019

pdf

2027.26 KB



Données CAD/CAE

Données CAD

2D/3D Models
2091-1504/002-000



Données CAE

ZUKEN Portal
2091-1504/002-000



1 Produits correspondants

1.1 Produit complémentaire

1.1.1 Connecteur femelle



Réf.: 2091-1124

Connecteur femelle pour 1 conducteur;
Bouton-poussoir; Push-in CAGE CLAMP®;
1,5 mm²; Pas 3,5 mm; 4 pôles; 1,50 mm²;
gris clair



Réf.: 2091-1324

Connecteur femelle THT; Coudé; Pas 3,5
mm; 4 pôles; Broche à souder 0,4 x 0,9
mm; gris clair



Réf.: 2091-1304

Connecteur femelle THT; Droit; Pas 3,5
mm; 4 pôles; Broche à souder 0,4 x 0,9
mm; gris clair

1.2 Accessoires en option

1.2.1 Codage

1.2.1.1 Codage



Réf.: 2091-1610

Support de détrompeurs pour codage; ap-
proprié au pas de 3,5 mm; orange

1.2.3 Outil

1.2.3.1 Outil de manipulation



Réf: 210-719

Outil de manipulation; Lame 2,5 x 0,4 mm;
avec tige partiellement isolée

1.2.4 Tester et mesurer

1.2.4.1 Accessoire de test



Réf: 735-500

pointe de test WAGO; Ø 1 mm; 30 V AC /
60 V DC; CAT0; 1 A; 6 mm non isolé; pointe
de test à souder jusqu'à 0,5 mm²